

KUPNÍ SMLOUVA
na dodávku vozidla typu dodávka vč. prodloužené záruky
uzavřená v souladu s § 2079 a násl. zákona č. 89/2012 Sb.,
občanský zákoník

Smluvní strany

Č. kupní smlouvy

Č. kupní smlouvy

--	--	--	--	--	--	--	--	--	--	--	--	--	--	--	--	--	--	--

4	6	/	1	8	0	/	2	0	2	4
---	---	---	---	---	---	---	---	---	---	---

Prodávající:		Kupující:	
Auto Trutnov s.r.o.		Česká republika – Nejvyšší kontrolní úřad	
Se sídlem:	Krkonošská 566, Trutnov, 541 01	Se sídlem:	Komunardů 1634/44, 170 00 Praha 7
Zastoupen:	Ing. Petr Kašpar, Jan Bříza	Zastoupena:	PhDr. Radek Haubert
Funkce:	jednatel	Funkce:	vrchní ředitel správní sekce
Kontaktní osoba:	Ing. Petr Kašpar	Kontaktní osoba:	Ing. Milena Moravcová, MBA
Funkce:	jednatel	Funkce:	vedoucí odd. správy majetku
Tel.:	603 811 938	Tel:	601 086 413
E-mail:	Petr.kaspar@autotrutnov.cz	E-mail:	Milena.Moravcova@nku.cz
IČO:	25931270	IČO:	49370227
DIČ:	CZ25931270	DIČ:	není plátce DPH
Zapsaná v obch. rejstříku:	C15521 vedeném u Kraj. soudu v Hradci Králové	-	
Bankovní spojení:	5605607/5500	Bankovní spojení:	30027001/0710
ID datové schránky:	mfmpfit	ID datové schránky:	s3caayq

Smluvní strany uzavírají tuto kupní smlouvu:

Článek I – Úvodní ustanovení

1. Tuto smlouvu uzavírá kupující s prodávajícím, jakožto vybraným dodavatelem nadlimitní veřejné zakázky zadávané v otevřeném zadávacím řízení s názvem: „Dodání nového vozidla typu dodávka včetně zajištění servisní údržby a prodloužené záruky“.

Čl. II – Předmět smlouvy

1. Předmětem plnění této smlouvy je závazek prodávajícího dodat kupujícímu vozidlo typu dodávka Nissan Interstar Van L3H2 dCi 135 vč. prodloužené záruky (dále též „zboží“ nebo „vozidlo“) včetně dopravy do místa plnění, vykládky zboží, přesunu zboží na určené místo a odstraňování záručních vad po dobu záruky v délce 5 let viz odst. 3 tohoto článku a závazek kupujícího řádně splněnou dodávku zboží převzít a zaplatit za řádně a včas splněnou dodávku zboží kupní cenu.

2. Specifikace zboží je uvedena v příloze „SPECIFIKACE a MINIMÁLNÍ POŽADAVKY NA VOZIDLO“ a v příloze „tabulka NABÍDKOVÁ CENA“ tvořící nedílné součásti této smlouvy.
3. Prodávající v rámci dodávky vozidla garantuje zajištění kompletní prodloužené záruky na dobu 5 let nebo do ujetí 160.000 km podle toho, která skutečnost nastane dříve.
4. Prodávající garantuje, že vozidlo odpovídá požadavkům zákona č. 56/2001 Sb., o podmínkách provozu vozidel na pozemních komunikacích, ve znění pozdějších předpisů, a vyhlášce Ministerstva dopravy č. 341/2014 Sb., o schvalování technické způsobilosti a o technických podmínkách provozu vozidel na pozemních komunikacích, ve znění pozdějších předpisů.

Čl. III – Doba a místo plnění, dodací podmínky

1. Vozidlo bude dodáno nejpozději do 15. 12. 2024, pokud nebude dohodnuto jinak.
2. Prodávající se zavazuje písemně e-mailem na e-mailovou adresu kontaktní osoby kupujícího oznámit nejméně dva pracovní dny předem přesný termín dodávky zboží. Oslovená kontaktní osoba kupujícího potvrdí termín prodávajícímu písemně e-mailem (odpověď kontaktní osobě prodávajícího na její e-mail).
3. Prodávající dodá kupujícímu vozidlo spolu s příslušnými doklady k vozidlu. Součástí dodávky vozidla je jeho předvedení prodávajícím a prohlídka provedená kupujícím. O předání a převzetí vozidla bude sepsán protokol o předání a převzetí.
4. Kupující není povinen převzít dílčí ani postupné a ani neúplné plnění předmětu dodávky.
5. Místem dodání je sídlo kupujícího. Místem plnění pro kompletní servisní údržbu jsou autorizované servisy v rámci ČR.

Čl. IV – Vlastnické právo a nebezpečí škody

1. Vlastnické právo ke zboží nabývá kupující podepsáním předávacího protokolu nebo dodacího listu kontaktní osobou kupujícího.
2. Nebezpečí škody na zboží přechází z prodávajícího na kupujícího podepsáním předávacího protokolu nebo dodacího listu kontaktní osobou kupujícího.

Čl. V – Kupní cena a platební podmínky

1. Kupní cena za řádnou dodávku vozidla stanovená v celkové výši 600 171,75 Kč bez DPH je cenou nejvýše přípustnou, která zahrnuje veškeré náklady spojené s dodávkou vozidla, tj. zejména náklady na dopravu do místa plnění, doklady v českém jazyce, odstraňování záručních vad po dobu 5 let viz článek II odst. 3, inflační vlivy a případná další rizika a vlivy.
2. K ceně bude připočtena DPH v zákonné výši.
3. Kupující se zavazuje uhradit kupní cenu na základě daňového dokladu (faktury) vystaveného prodávajícím. Den protokolárního předání a převzetí vozidla je dnem uskutečnění zdanitelného plnění z hlediska uplatnění DPH podle zákona č. 235/2004 Sb., o dani z přidané hodnoty, ve znění pozdějších předpisů.
4. Faktura vystavená prodávajícím musí obsahovat veškeré náležitosti daňového dokladu stanovené právními předpisy a dále též číslo této smlouvy kupujícího (číslo smlouvy kupujícího je vyznačené v jejím záhlaví). Přílohou faktury musí být předávací protokol nebo dodací list, podepsaný kontaktní osobou kupujícího. V případě, že faktura nebude mít sjednané náležitosti podle této smlouvy nebo bude-li obsahovat nesprávné údaje, nebo nebude-li k faktuře doložena požadovaná příloha, je kupující oprávněn fakturu vrátit se zdůvodněním prodávajícímu k doplnění nebo novému vystavení. V takovém případě lhůta splatnosti začne plynout v celé sjednané délce až

dnem doručení faktury obsahující všechny správné údaje a náležitosti podle této smlouvy kupujícímu.

5. Prodávající se zavazuje fakturu zaslat elektronicky do datové schránky prodávajícího (ID s3caayq) nebo na e-mailovou adresu podatelna@nku.cz.
6. Splatnost kupní ceny je stanovena na 30 kalendářních dnů ode dne doručení faktury kupujícímu. Dnem úhrady se rozumí den, kterým je fakturovaná částka odepsána z účtu kupujícího ve prospěch účtu prodávajícího. V případě obdržení faktury po 22. 12. 2024 se splatnost prodlužuje na 60 dnů s právem kupujícího uhradit cenu po částech.
7. V případě, že se kupující ocitne v platební neschopnosti z důvodu rozpočtového provizoria, má se za to, že není v prodlení s plněním peněžitých závazků splatných v době rozpočtového provizoria. Splatnost všech daňových dokladů se v případě vzniku rozpočtového provizoria posouvá na třicátý (30) den po uvolnění rozpočtových prostředků pro rozpočtovou kapitolu kupujícího, nejpozději však do 30. června příslušného kalendářního roku.
8. Kupující nebude prodávajícímu poskytovat zálohy.
9. Kupující je oprávněn v souladu s článkem VI odst. 1 této smlouvy uplatnit slevu z kupní ceny bez DPH a prodávající je povinen slevu písemně uplatněnou kupujícím ve faktuře označit a odečíst z kupní ceny bez DPH. Pokud nebude sleva písemně uplatněná kupujícím na faktuře odečtená z kupní ceny bez DPH, je kupující oprávněn takovou fakturu vrátit prodávajícímu, přičemž splatnost faktury započne běžet až po doručení náležitě vystavené faktury kupujícímu.

Čl. VI – Sankce

1. Pro případ prodlení s dodáním zboží v termínu podle článku III odst. 1 této smlouvy smluvní strany sjednávají slevu 1 000 Kč z kupní ceny zpožděné dodávky zboží bez DPH za každý i započatý kalendářní den prodlení.
2. V případě prodlení s odstraněním vad v záruční době i prodloužené záruce je kupující oprávněn uplatňovat smluvní pokutu ve výši 1 000 Kč za každou reklamovanou vadu, s jejímž odstraněním je prodávající v prodlení podle článku VIII této smlouvy, a to za každý i započatý den prodlení s odstraněním této vady.
3. Smluvní pokutu vyúčtuje strana oprávněná (kupující) straně povinné (prodávajícímu) písemnou formou. Ve vyúčtování musí být uvedeno to ustanovení této smlouvy, které k vyúčtování smluvní pokuty opravňuje a způsob výpočtu celkové výše smluvní pokuty.
4. Strana povinná je povinna uhradit vyúčtované smluvní pokuty nejpozději do 30 dnů ode dne obdržení příslušného vyúčtování.
5. Zaplacením jakékoli smluvní pokuty dle těchto smluvních podmínek není dotčena povinnost povinné strany, s níž je v prodlení, tuto splnit.
6. Pro případ prodlení s úhradou peněžitého závazku jsou smluvní strany oprávněny požadovat úrok z prodlení ve výši stanovené nařízením vlády č. 351/2013 Sb.

Čl. VII – Záruka za jakost

1. Prodávající odpovídá za vady, jež má předmět dodávky v době jeho předání a převzetí, a dále poskytuje na vozidlo záruku za jakost v následujícím rozsahu:
 - na funkčnost vozidla jako celku po dobu 5 let ode dne protokolárního předání a převzetí vozidla nebo do ujetí 160.000 km podle toho, která skutečnost nastane dříve, tzn., že vozidlo jako celek bude po tuto dobu plně pojízdné a ve všech ohledech funkční, nebude vykazovat žádné materiálové vady, vady montáže či výrobní vady
 - na lakované části a trvanlivost laku záruku za jakost po dobu 2 let ode dne protokolárního předání a převzetí vozidla.
 - na životnost karosérie, tj. nezkorodování karosérie, záruku za jakost min. 10 let ode dne protokolárního předání a převzetí vozidla.

2. Běh záruční doby začíná ode dne protokolárního předání a převzetí vozidla. Záruční doba neběží po dobu, po kterou kupující nemůže užívat vozidlo pro jeho vady.
3. Záruka za jakost se nevztahuje na běžné opotřebení odpovídající obvyklé provozní zátěži vozidla určeného k danému účelu.
4. Kupující je v záruční době povinen bez zbytečného odkladu po zjištění vady oznámit vady prodávajícímu. Místem pro uplatnění záručních vad na vozidle jsou autorizované servisy prodávajícího.
5. V reklamaci musí být vady popsány nebo musí být uvedeno, jak se projevují. Kupující má při oznámení vady právo určit, jakým způsobem chce reklamaci vyřešit. Kupující je oprávněn požadovat buď odstranění vady opravou, je-li vada opravitelná, nebo doplněním toho, co chybí. Pokud není vada opravitelná, je kupující oprávněn požadovat dodání náhradního plnění (výměnu vadného dílu za díl bezvadný) nebo přiměřenou slevu z ceny nebo od smlouvy odstoupit.
6. Prodávající je povinen nejpozději do 10 dnů od uplatnění reklamace písemně oznámit kupujícímu, zda reklamaci uznává či neuznává. Pokud tak neučiní, má se za to, že reklamaci kupujícího uznává.
7. Prodávající je povinen po dobu reklamace poskytnout bezplatně kupujícímu náhradní vůz, ve stejné kategorii a výbavy.
8. Lhůtu pro odstranění reklamovaných vad sjednají obě smluvní strany podle povahy a rozsahu reklamované vady. Nedojde-li mezi oběma stranami k dohodě o termínu odstranění reklamované vady, platí, že reklamovaná vada musí být odstraněna nejpozději do 30 dnů ode dne uplatnění reklamace kupujícím.

Čl. VIII – Odpovědnost za škodu

1. Prodávající odpovídá v plném rozsahu za vzniklou škodu, kterou způsobil kupujícímu porušením smluvní nebo zákonné povinnosti nebo porušením zásad dobrých mravů.
2. Jestliže kupující jako poškozená strana musel vynaložit náklady v důsledku porušení smluvní nebo zákonné povinnosti prodávajícího nebo v důsledku porušení zásad dobrých mravů prodávajícím (na odstranění či zmírnění takto vzniklých následků), zahrnují se tyto náklady do škody a prodávajícímu jako povinné straně vzniká povinnost i k jejich náhradě.
3. Náhrada škody je splatná ve lhůtě 30 kalendářních dní od doručení písemné výzvy kupujícího jako oprávněné smluvní strany prodávajícímu jako smluvní straně povinné z náhrady škody, pokud nebude mezi kupujícím a prodávajícím dohodnuto jinak.

Čl. IX – Odstoupení od smlouvy

1. Každá ze smluvních stran je oprávněna odstoupit od smlouvy v těchto případech:
 - Kupující je oprávněn odstoupit od smlouvy v případě podstatného porušení povinnosti ze strany prodávajícího, kterým je prodlení prodávajícího s termínem dodání zboží překračující 14 kalendářních dní.
 - Prodávající je oprávněn odstoupit od smlouvy v případě podstatného porušení povinnosti ze strany kupujícího, kterým je prodlení kupujícího s úhradou kupní ceny překračující 14 kalendářních dní po marném uplynutí dodatečně lhůty k nápravě poskytnuté kupujícímu prodávajícím v písemné upomínce (urgenci) doručené kupujícímu.
2. Odstoupením od smlouvy smlouva zaniká dnem doručení písemného projevu vůle odstoupit od smlouvy druhé smluvní straně.
3. Odstoupením od smlouvy nejsou nijak dotčena práva smluvních stran na splatné peněžité nároky.

Čl. X – Řešení sporů

1. Veškeré spory budou smluvní strany řešit především společným jednáním ve snaze dosáhnout dohody smírnou cestou.
2. Nebude-li smírného řešení dosaženo, bude spor řešen soudně.
3. Smluvní strany se shodly, že místně příslušným soudem v prvním stupni je soud v Praze.

Čl. XI – Závěrečná ujednání

1. Smluvní strany výslovně sjednávají, že tato smlouva, jakož i všechny vztahy z ní vzniklé nebo s ní související, se řídí občanským zákoníkem.
2. Prodávající prohlašuje, že žádné ujednání této smlouvy nepodléhá obchodnímu tajemství ani není jinak chráněné právními předpisy z hlediska důvěrnosti. Znění této smlouvy, všech jejích příloh a případných dodatků lze v plném rozsahu uveřejnit způsobem umožňujícím nepřetržitý dálkový přístup (na profilu kupujícího/zadavatele) a internetových stránkách kupujícího.
3. Smluvní strany se budou vzájemně a neprodleně informovat o změně údajů týkajících se jejich identifikace (včetně změny adresy, kontaktní osoby a jejího e-mailu a telefonního čísla). Tyto změny nevyžadují formu dodatku této smlouvy.
4. Prodávající je dle § 2 písm. e) zákona č. 320/2001 Sb., o finanční kontrole ve veřejné správě a o změně některých zákonů (zákon o finanční kontrole), ve znění pozdějších předpisů, osobou povinnou spolupůsobit při výkonu finanční kontroly prováděné v souvislosti s úhradou zboží nebo služeb z veřejných zdrojů.
5. Tato smlouva může být měněna pouze formou písemných vzestupnou číselnou řadou číslovaných dodatků této smlouvy podepsaných oběma smluvními stranami, s výjimkou případů výslovně uvedených v této smlouvě, na které se povinnost uzavírání dodatků této smlouvy nevztahuje.
6. Smluvní strany shodně prohlašují, že si tuto smlouvu před jejím podepsáním přečetly a že byla uzavřena podle jejich pravé a svobodné vůle, určitě, vážně a srozumitelně, a že se dohodly o celém jejím obsahu, což stvrzují svými podpisy.
7. Tato smlouva je vyhotovena v elektronické podobě ve formátu PDF, přičemž původ a integrita elektronického vyhotovení této smlouvy, jakož i totožnost jednajících osob, jsou zaručeny elektronickými podpisy smluvních stran, resp. osob oprávněných za smluvní stranu tuto smlouvu uzavřít. Každá ze smluvních stran obdrží originál smlouvy v elektronické podobě.
8. Tato smlouva nabývá platnosti a účinnosti dnem podpisu oběma smluvními stranami.

Přílohy

„SPECIFIKACE a MINIMÁLNÍ POŽADAVKY NA VOZIDLO“ (tisk z elektronického nástroje Tender arena)

„Tabulka NABÍDKOVÁ CENA“ (tisk z elektronického nástroje Tender arena)

„Specifikace vozidla a jeho vybavení z konfigurátoru výrobce“

.....

za kupujícího

PhDr. Radek Haubert
vrchní ředitel správní sekce
Česká republika – Nejvyšší kontrolní úřad

.....

za prodávajícího

Jan Bříza
jednatel
Auto Trutnov s.r.o.

SPECIFIKACE a MINIMÁLNÍ POŽADAVKY NA VOZIDLO

Technické požadavky a minimální výbava nabízeného vozidla	Pokyn k vyplnění	Vyplní účastník
Užitkové vozidlo kategorie N1 pro 3 osoby	< údaj >	N1 3 místa
Splnění emisní normy EURO 6	ANO/NE	Ano
Palivo nafta	ANO/NE	Ano
Zdvihový objem min.1900 cm ³	< údaj >	2299
Kombinovaná spotřeba maximálně 10l/100 km	< údaj >	8,5/10
Kombinované emise CO ₂ max. 260g/km	< údaj >	239
Systémový výkon min. 95 kW	< údaj >	99
Rozměry nákladního prostoru min. 9 m ³	< údaj >	12,48
Minimální délka nákladního prostoru u podlahy po přepážku 3,5 m	< údaj >	3733
Převodovka minimálně 6 - stupňová	< údaj >	6
Pohon přední nápravy	ANO/NE	Ano
Kola minimálně 15", s plnohodnotným rezervním kolem	ANO/NE	Ano
Sada kompletních zimních kol stejné velikosti jako na vozidle	ANO/NE	Ano
1x airbag řidiče	ANO/NE	Ano
Bezpečnostní systémy min. ESP včetně ABS	ANO/NE	Ano
Asistent udržování jízdního pruhu	ANO/NE	Ano
Přední mlhové světlomety - zadavatel připouští i jinou alternativu, která plně nahrazuje přední mlhové světlomety.	ANO/NE	Ano
Boční plechové dveře na pravé straně	ANO/NE	Ano
Zadní dveře dvoukřídlé, otevíratelné min. do 180°, s aretací mezi cca 90° - 120° a mezi cca 180° - 210°	ANO/NE	Ano
Parkovací zařízení s akustickou signalizací a zadní parkovací kamerou	ANO/NE	Ano
Multimediální zařízení s komfortním telefonováním a nabíjením mobilního telefonu přes USB	ANO/NE	Ano
Výškově a podélně nastavitelný volant	ANO/NE	Ano
Elektricky ovládaná přední okna	ANO/NE	Ano
Elektricky nastavitelná a vyhřívaná zrcátka	ANO/NE	Ano
Automatické spínání světel při spuštění motoru (denní svícení)	ANO/NE	Ano
Pevná přepážka	ANO/NE	Ano
Osvětlení nákladového prostoru	ANO/NE	Ano
Úchytný systém v nákladovém prostoru	ANO/NE	Ano
Obložení stěn v nákladovém prostoru vč. podlahy	ANO/NE	Ano

Nabízené vozidlo musí splňovat následující podmínky:

- Musí se jednat o nové vozidlo
- Záruka na funkčnost vozidla v délce minimálně 4 let ode dne protokolárního předání a převzetí vozidla.
- Vozidlo musí být homologováno pro provoz na pozemních komunikacích ČR.
- Vozidlo musí splňovat vybavení vozidel povinnou výbavou dle § 32 vyhl. 341/2002 Sb., o schvalování technické způsobilosti a o technických podmínkách provozu vozidel na pozemních komunikacích, ve znění pozdějších předpisů.
- Prodávající dodá kupujícímu vozidlo spolu s příslušnými doklady k vozidlu, tj. manuál/návod k obsluze a údržbě vozidla v českém jazyce, servisní knížku dle platné legislativy ČR (může být vedena i elektronicky, ev. další průvodní doklady v českém jazyce.
- Součástí dodávky vozidla je jeho předvedení prodávajícím a prohlídka provedená kupujícím.

- C.O.C. list (Certificate of conformity) / prohlášení výrobce o shodě vozidel s daným schváleným typem, nebo velký technický průkaz. Vozidlo musí odpovídat požadavkům Evropské komise, ev. další průvodní doklady k vozidlu v českém jazyce

Kupující není povinen převzít dílčí ani postupné a ani neúplné plnění předmětu dodávky.

- prodávající **garantuje zajištění prodloužené záruky min. po dobu 4 let nebo do ujetí 150.000 km** podle toho, která skutečnost nastane dříve.

tabulka NABÍDKOVÁ CENA

DPH

21%

Č.	Položka	CENA bez DPH Kč	DPH 21%	CENA včetně DPH Kč
1	Dodávka 1 ks nového osobního automobilu typu dodávka Nissan Interstar Van L3H2 Comfort 2,3 Dci	600 171,75 Kč	126 036,07 Kč	726 207,82 Kč
2	Kompletní prodloužená záruka na dobu min. 4 let nebo do ujetí 150.000 km	0,00 Kč	0,00 Kč	0,00 Kč
CELKOVÁ NABÍDKOVÁ CENA		600 171,75 Kč	126 036,07 Kč	726 207,82 Kč

UPOZORNĚNÍ

Účastník nesmí v tabulce nic měnit (rozšiřovat či redukovat buňky, sloupce nebo řádky, cokoli mazat, přepisovat, doplňovat).

Účastník pouze doplní nabízený typ (označení) automobilů a ceny do žlutě označených buněk sloupce označeného nadpisem "Cena bez DPH Kč".

Zákazník	Dodavatel
Název / Jméno: Nejvyšší kontrolní úřad	Název: Auto Trutnov s.r.o.
Ulice: Komunardů, 1634	Ulice: Krkonošská, 566
PSČ, Město: 17000, Praha	PSČ, Město: 54101, Trutnov
IČO / rod.číslo: 49370227	IČO: 25931270
DIČO / č.OP:	DIČO: CZ25931270
Zastoupený:	Zastoupený: Petr Kašpar
Telefon:	Zapsaný: v OR u KS v Hradci Králové, oddíl C, vložka 15521
E-mail:	bankovní spojení : ČSOB a.s., Trutnov, č.účtu :257972614/0300

Informace o vozidle / Předmět cenové nabídky

Vozidlo: Nissan Interstar	Provedení: Van L3H2 Comfort		
Verze:	Barva: Bílá		
Motor: 2.3 dci / 99 kW / 135 k / přední	Převodovka: 6 st. manuální		
Čalounění: Tmavá látka			
Základní cena vozu:	bez DPH: 794 029,00 Kč	včetně DPH: 960 775,09 Kč	sazba DPH: 21%

Výbava za příplatek

Kód	Název	bez DPH	sazba DPH	včetně DPH
	Otevírání zadních dveří 270 stupňů	0,00 Kč	21%	0,00Kč
KPW	Bílá barva - bez příplatku	0,00 Kč	21%	0,00Kč
	Náhradní kolo	6 200,00 Kč	21%	7 502,00Kč
Celková cena výbavy za příplatek:		6 200,00 Kč		7 502,00 Kč

Dodatečná výbava za příplatek

Souhrn

Sleva (Nevztahuje se na dodatečné příslušenství)	bez DPH: 200 057,25 Kč	DPH: 42 012,02 Kč	včetně DPH: 242 069,27 Kč
Celková cena před slevou:	800 229,00 Kč	168 048,09 Kč	968 277,09 Kč
Celková cena po slevě:	600 171,75 Kč	126 036,07 Kč	726 207,82 Kč

Plánovaný termín dodání	12.12.2024	Místo dodání	V místě kupujícího,
Forma nákupu	Převodem		

Dodatečné informace / Standardní výbava

STANDARDNÍ VÝBAVA:

- Manuální klimatizace
- Zadní kamera + přední a zadní radar
- Rádio + 7" dotykový displej
- Apple Carplay + Android Auto
- Mobilní kancelář (otočná deska, psací plocha, držák na nápoje, praktické úložné prostory)
- Automatické stěrače s dešťovým senzorem
- Širokoúhlé zrcátka
- 2 LED světla v nákladním prostoru
- Režim ECO
- Dvojitě sedadlo spolujezdce úložným prostorem pod sedadlem

ABS s brzdovým asistentem

ESP včetně ASR s regulací jízdní dynamiky v závislosti na rychlosti a zatížení

Asistent pro boční vítr

Upozornění na nezapnutý bezpečnostní pás na sedadle řidiče

Airbag řidiče

Airbag spolujezdce s deaktivčním tlačítkem

Přední boční airbag řidiče

Přední a zadní radar

Zadní kamera

Imobilizér

Širokoúhlé zrcátka

Manuální klimatizace s pylovým filtrem

Mobilní kancelář

Přední elektrická okna

Sluneční clona spolujezdce s širokoúhlým zrcátkem

2 LED světla v nákladním prostoru

Tempomat

Dvojitě sedadlo spolujezdce úložným prostorem pod sedadlem

Elektricky nastavitelná a vyhřívaná zpětná zrcátka

Ručně výškově nastavitelné světlomety

Sedadlo řidiče s podélným a výškovým nastavením a sklonem opěradla

Výškově nastavitelný volant

Mlhová světla

Přední loketní opěrka

6.stupňová převodovka

Upevňovací body na nakládací ploše (4 ks)

Horní police v kabině

Tónovaná okna

Otevírání zadních dveří 270 stupňů

12V zásuvka

USB port

AUX port

Automatické stěrače s dešťovým senzorem

Rádio + 7" dotykový displej

Audiosystém DAB

Ovládání telefonu připojeného přes Bluetooth pomocí tlačítek na volantu

Apple Carplay + Android Auto připojení

otevírání zadních dveří do 270°

Kompletní záruka 5 let / 160.000 km v základní ceně



NISSAN INTERSTAR



5 YEAR WARRANTY
150 000 KM
OF THE WHOLE
NISSAN ICV RANGE



NISSAN INTERSTAR

Od 749 029 Kč

Ceník je platný od 1. června 2023.

CENA – VÝBAVA COMFORT

Délka	Výška	Max. povolená hmotnost	Pohon kol	Motorizace	Převodovka	Otevírání zadních dveří	Cena bez DPH	Cena vč. DPH
L1	H1	3.5t	Přední	dci 150	6MT	180 stupňů*	745 029 Kč	901 485 Kč
L1	H2	3.5t	Přední	dci 150	6MT	180 stupňů*	765 029 Kč	925 685 Kč
L2	H2	3.5t	Přední	dci 135	6MT	270 stupňů	774 029 Kč	936 575 Kč
L2	H2	3.5t	Přední	dci 150	6MT	270 stupňů	804 029 Kč	972 875 Kč
L3	H2	3.5t	Přední	dci 135	6MT	270 stupňů	794 029 Kč	960 775 Kč
L3	H2	3.5t	Přední	dci 150	6MT	270 stupňů	824 029 Kč	997 075 Kč
L3	H3	3.5t	Přední	dci 150	6MT	270 stupňů	844 029 Kč	1 021 275 Kč

* Pro verze L1H1 a L1H2 není k dispozici otevírání zadních dveří do úhlu 270°

Volitelné vybavení

Náhradní kolo

*6200 Kč

Tachograf

*19 000 Kč

Další informace



Potřebujete více informací?
Máte dotazy? Tak neváhejte a
zeptejte se, jsme tu pro vás:



800 232 323



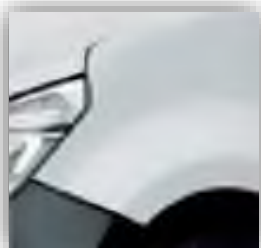
zakaznickalinka@nissan.cz

*Ceny jsou uvedeny bez DPH. Pro výpočet hrubé ceny je třeba připočítat 21% DPH.

BARVY



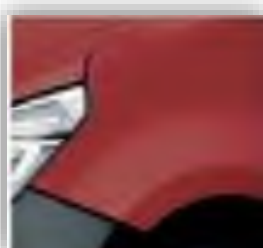
ZÁKLADNÍ BARVY (7 000 Kč*)



Bílá - QNG
(bez příplatku)



Modrá Volga - RNQ



Červená - 719

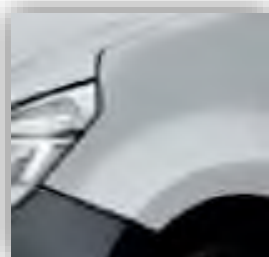


Šedá Urban- KPW

METALICKÉ BARVY (17 000 Kč*)



Modrošedá - J47



Šedá Star - KNH



Černá - 676

*Ceny jsou uvedeny bez DPH. Pro výpočet hrubé ceny je třeba připočítat 21% DPH.

STANDARDNÍ VÝBAVA

COMFORT



- Manuální klimatizace
- Zadní kamera + přední a zadní radar
- Rádio + 7" dotykový displej
- Apple Carplay + Android Auto
- Mobilní kancelář (otočná deska, psací plocha, držák na nápoje, praktické úložné prostory)
- Automatické stěrače s dešťovým senzorem
- Širokoúhlé zrcátko
- 2 LED světla v nákladním prostoru
- Režim ECO
- Dvojitě sedadlo spolujezdce úložným prostorem pod sedadlem



BEZPEČNOST

ABS s brzdovým asistentem	S
ESP včetně ASR s regulací jízdní dynamiky v závislosti na rychlosti a zatížení	S
Asistent pro boční vítr	S
Upozornění na nezapnutý bezpečnostní pás na sedadle řidiče	S
Airbag řidiče	S
Airbag spolujezdce s deaktivčním tlačítkem	S
Přední boční airbag řidiče	S
Přední a zadní radar	S
Zadní kamera	S
Imobilizér	S
Tachograf	O
Širokoúhlé zrcátko	S

KOMFORT

Manuální klimatizace s pylovým filtrem	S
Mobilní kancelář	S
Start/stop systém (pouze pro verzi "dCi 150,,)	S
Přední elektrická okna	S
Sluneční clona spolujezdce s širokoúhlým zrcátkem	S
2 věšáky na kabáty	S
2 LED světla v nákladním prostoru	S
Tempomat	S
Omezovač rychlosti	S
Dvojité sedadlo spolujezdce úložným prostorem pod sedadlem	S
Elektricky nastavitelná a vyhřívaná zpětná zrcátka	S
Ručně výškově nastavitelné světlomety	S
Sedadlo řidiče s podélným a výškovým nastavením a sklonem opěradla	S
Výškově nastavitelný volant	S
Mlhová světla	S
Sada na opravu pneumatik	S
Náhradní kolo	O

INTERIÉR

Přední loketní opěrka	S
Celokovová přepážka	S
6stupňová převodovka	S
Upevňovací body na nakládací ploše (20 ks)	S
Dřevěný obložený nákladový prostor (spodní strana tří stěn)	S
Dvojitá přihrádka na rukavice	S
Horní police v kabině	S
Dva držáky na nápoje	S

S - standardní výbava, O - k dispozici jako volitelný balíček

EXTERIÉR

16" kovová kola v plné velikosti s krytkami	S
Tónovaná okna	S
Zadní boční práh	S
Letní pneumatiky BRIDGESTONE R16 225/65	S
Otevírání zadních dveří 270 stupňů – verze L2 / L3	S
Otevírání zadních dveří 180 stupňů – verze L1H1 a L1H2	S

AUDIO A NAVIGACE

Režim ECO	S
12V zásuvka	S
USB port	S
AUX port	S
Palubní počítač se zobrazením rychlosti	S
Indikátor řazení	S
Automatické stěrače s dešťovým senzorem	S
Rádio + 7" dotykový displej	S
Audiosystém DAB	S
Ovládání telefonu připojeného přes Bluetooth pomocí tlačítek na volantu	S
Apple Carplay + Android Auto připojení	S

S - standardní výbava, O - k dispozici jako volitelný balíček





TECHNICKÉ ÚDAJE

EURO6D - FULL

MOTOR

dCi 135

dCi 150

Kapacita (cm ³)	2299	
Start-Stop Systém	NE	ANO
Výkon kW (PS)	99 (135)	110 (150)
Točivý moment (Nm)	360	385
Turbo	Twin Turbo	
Hnací ústrojí	6stupňová manuální převodovka; pohon předních kol	
Kombinovaná spotřeba paliva L /100km (V _{low} /V _{high})	8.5/10.2	8.4/10
Emise CO2 g/km (kombinované) Nízká verze/Vysoká verze (g/km)	239 – 265	233 – 257

SPOTŘEBA PODLE WLTP (l)

Kombinovaná	9,1 - 10,1	8,9 - 10,0
Nízká	10,0 - 10,7	9,1 - 10,4
Střední	7,6 - 8,5	7,5 - 9,1
Vysoká	7,5 - 8,3	7,4 - 8,4
Velmi vysoká	11,0 - 12,3	10,9 - 11,9
Maximální rychlost (km/h)	150	155
Typ paliva	Nafta a AdBlue	
Objem palivové nádrže (l)	105	
Objem nádrže AdBlue (l)	28	

ZÁTĚŽ

	L1H1	L1H2	L2H2	L3H2	L3H3
Max. povolená hmotnost (kg)	3500	3500	3500	3500	3500
Celková přípustná hmotnost při vlečení (kg)	6000	6000	6000	6000	6000
Max. svislé zatížení spojovacího zařízení (kg)	100	100	100	100	100
Pohotovostní hmotnost (kg)	1913	1930	1978	2068	2077
Max. zatížení (kg)	1587	1570	1522	1432	1423
Objem nákladu (m ³)	7,75	8,63	10,31	12,48	14,13

PNEUMATIKY

Velikost pneu	225/65R16C 112/110T
Velikost ráfků kol	6.5J x 16





TECHNICKÉ ÚDAJE

ROZMĚRY

L1H1

L1H2

L2H2

L3H2

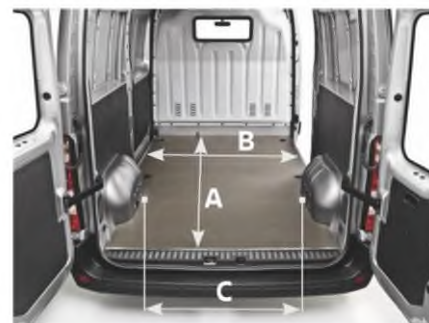
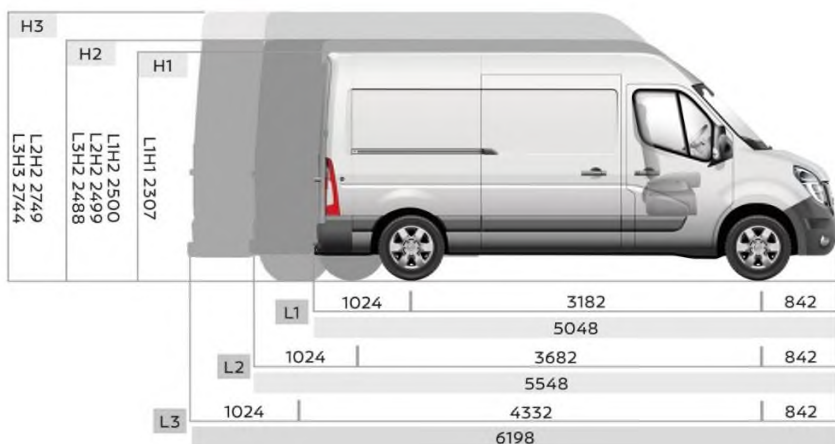
L3H3

VNĚJŠÍ ROZMĚRY

Rozvor (mm)		3182	3182	3682	4332	4332
Celková délka (mm)		5048	5048	5548	6198	6198
Přední převis (mm)		842	842	842	842	842
Zadní převis (mm)		1024	1024	1024	1024	1024
Celková šířka (mm)	Bez zrcadel	2070	2070	2070	2070	2070
	Se zrcadly	2470	2470	2470	2470	2470
Celková výška v nenaloženém stavu (mm)	Min	2294	2485	2486	2475	2731
	Max	2307	2500	2499	2488	2744
Rozchod kol vpředu (mm)		1750	1750	1750	1750	1750
Rozchod zadních kol (mm)		1730	1730	1730	1730	1730
Světlá výška (mm)	Min	186	186	178	172	169
	Max	194	194	185	181	179
Výška nakládacího prahu (mm)	Min	550	547	548	543	542
	Max	564	563	562	557	555
Posuvné dveře (mm)	Šířka	1050	1050	1270	1270	1270
	Výška	1581	1780	1780	1780	1780
Zadní dveře (mm)	Šířka	1580	1580	1580	1580	1580
	Výška	1627	1820	1820	1820	1820

VNITŘNÍ ROZMĚRY

Maximální délka (mm)	A	2583	2583	3083	3733	3733
Max. délka ve výšce 1,1m (mm)		2530	2530	3030	3680	3680
Maximální šířka (mm)	B	1765	1765	1765	1765	1765
Šířka mezi podběhy kol (mm)	C	1380	1380	1380	1380	1380
Maximální výška (mm)		1700	1894	1894	1894	2144





Všechny ceny jsou uvedeny v Kč a obsahují příslušnou sazbu DPH. Obsah tohoto ceníku odráží stav platný v době vydání. Grand Automotive CE Kft. si vyhrazuje právo ke změně zde uvedených informací bez předchozího upozornění. Tento ceník je platný od 01.06.2023 do odvolání nebo vydání nového ceníku. Uvedená data jsou pouze pro informační účely a nemohou být považována za návrh smlouvy. Uvedené ceny včetně DPH se mohou změnit v důsledku změny sazby daně z přidané hodnoty.

Tento ceník je platný do 24,80 CZK/EUR (kurz ČNB).

1) Hodnoty jsou v souladu s evropskou směrnicí uvedené bez hmotnosti řidiče, chladící kapaliny, oleje, paliva, rezervy a nářadí. Užité zatížení se mění v závislosti na volitelné výbavě a instalovaném příslušenství. Uvedené hodnoty spotřeby paliva a emisí jsou v souladu s platnými evropskými předpisy. Tyto hodnoty byly získány za využití testu WLTP. WLTP je nový test pro měření spotřeby paliva a emisí CO₂. Vždy porovnávejte hodnoty pouze s vozidly, které byly testovány stejnými technickými postupy. Skutečné hodnoty se při jízdě v reálném prostředí mohou lišit v závislosti na několika faktorech, mezi které patří povětrnostní podmínky, jízdní návyky, zatížení vozidla a jakékoliv příslušenství instalované na vozidlo po jeho registraci. Dostupnost vyobrazených motorizací může být omezena z důvodu změny nabídky motorů společnosti Nissan. Dostupnost a datum dodání si ověřte u svého dealera značky Nissan.

2) Apple CarPlay je aplikace poskytovaná společností Apple Inc. Apple CarPlay je také ochrannou známkou společnosti Apple Inc. Požadavky zařízení Apple CarPlay: vyžaduje iAP2, iPhone 5 či novější model (konektor Lightning) a systém iOS 8.3 nebo novější a vyžaduje připojení přes USB. Pro seznam zemí, kde je aplikace dostupná, prosím navštivte tyto stránky: <https://www.apple.com/cz/ios/feature-availability/#applecarplay-applecarplay>. Android Auto je aplikace poskytovaná společností Google. Android Auto je kompatibilní pouze s telefony se systémem Android verze 5.0 (Lollipop) či vyšší a vyžaduje připojení přes USB. Pro seznam zemí, kde je aplikace dostupná, prosím navštivte tyto stránky: <https://www.android.com/auto/>. Společnost Nissan neodpovídá za škodu, ztrátu nebo zranění vzniklé v souvislosti s užíváním aplikací Apple CarPlay a Android Auto.