





**cenia**

## Čtvrtstoletí životního prostředí v samostatné ČR – Ovzduší a odpady

*Mgr. Miroslav Havránek*

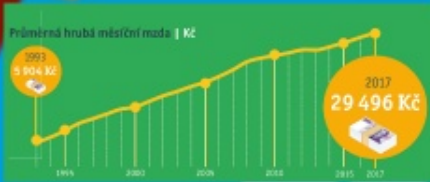
CENIA, česká informační agentura životního prostředí

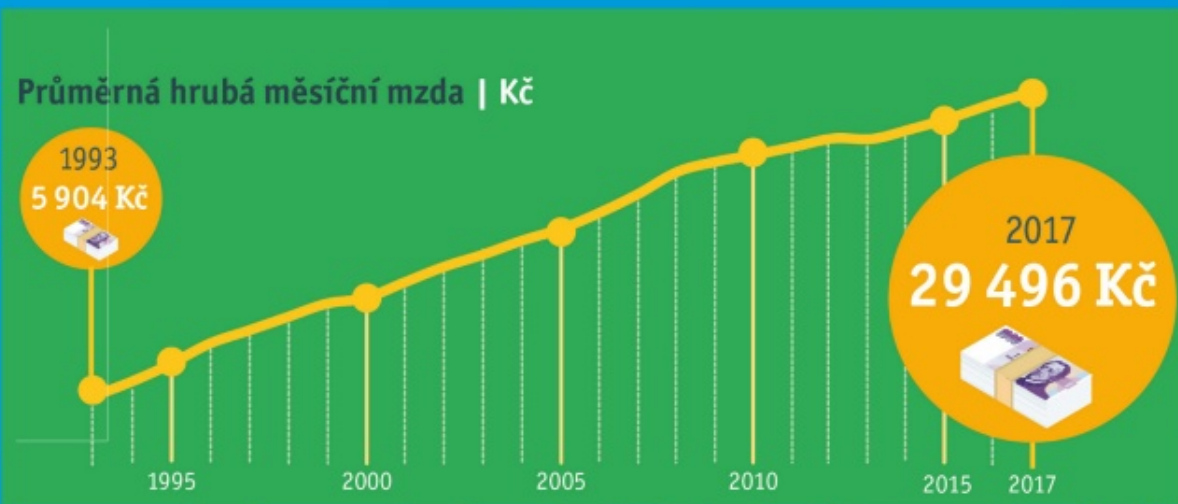
Konference kvalita ovzduší a cirkulární ekonomika 17. září 2019, NKÚ



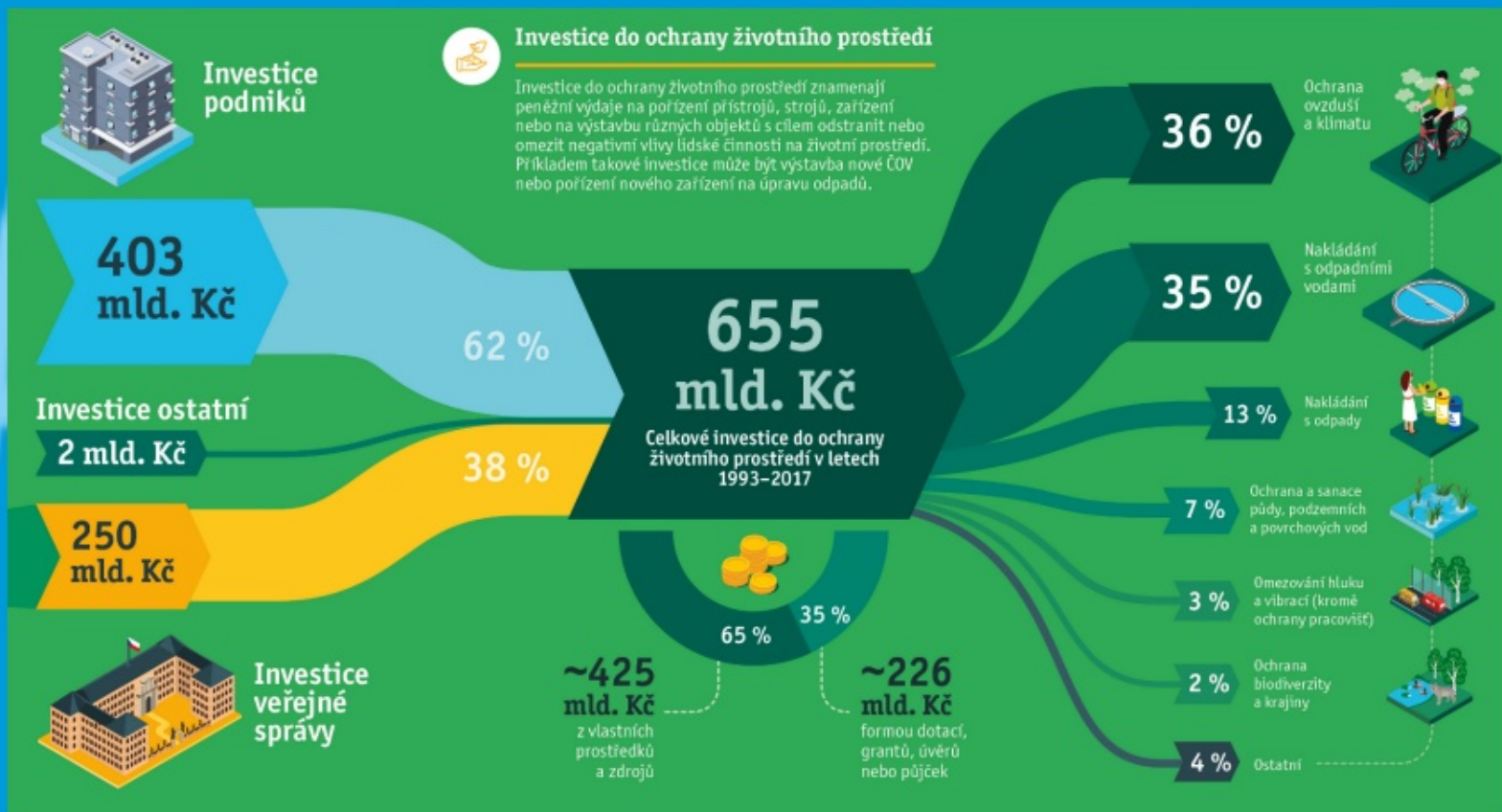








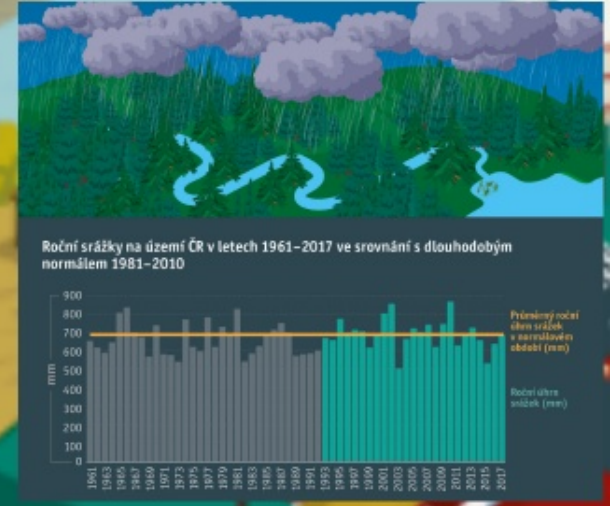
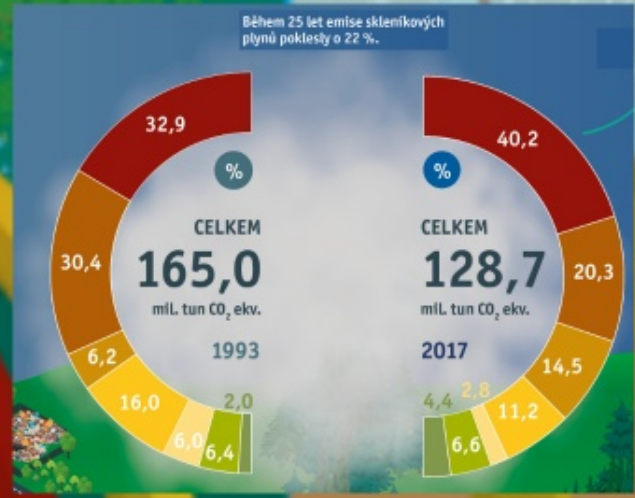
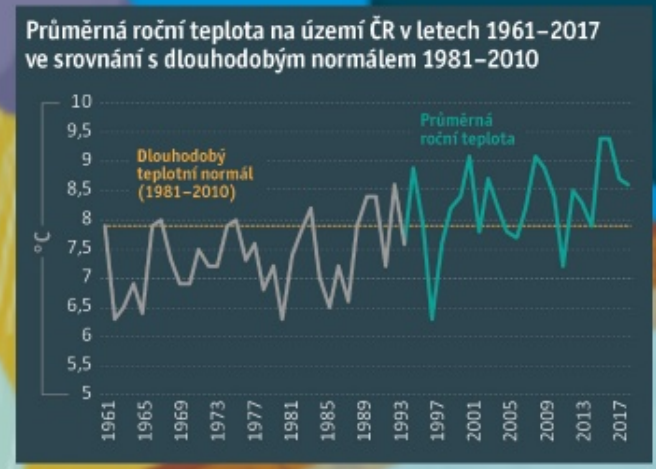
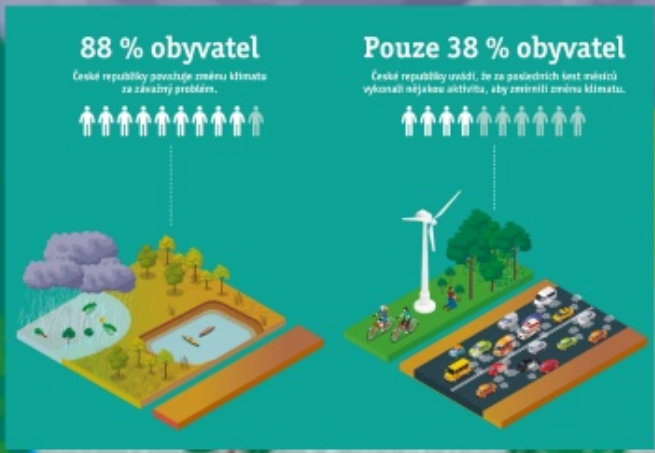














# 88 % obyvatel

České republiky považuje změnu klimatu za závažný problém.



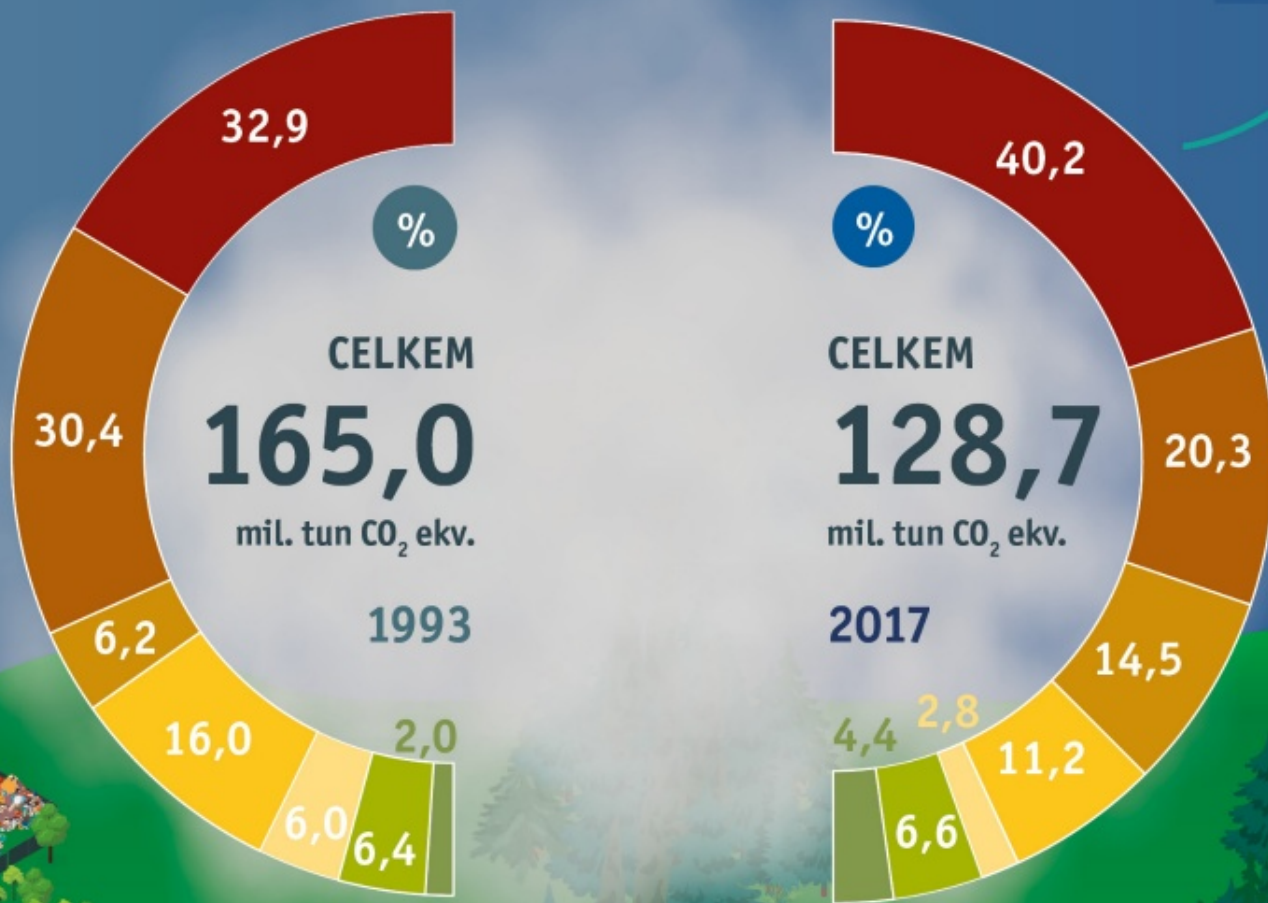
# Pouze 38 % obyvatel

České republiky uvádí, že za posledních šest měsíců vykonali nějakou aktivitu, aby zmírnili změnu klimatu.



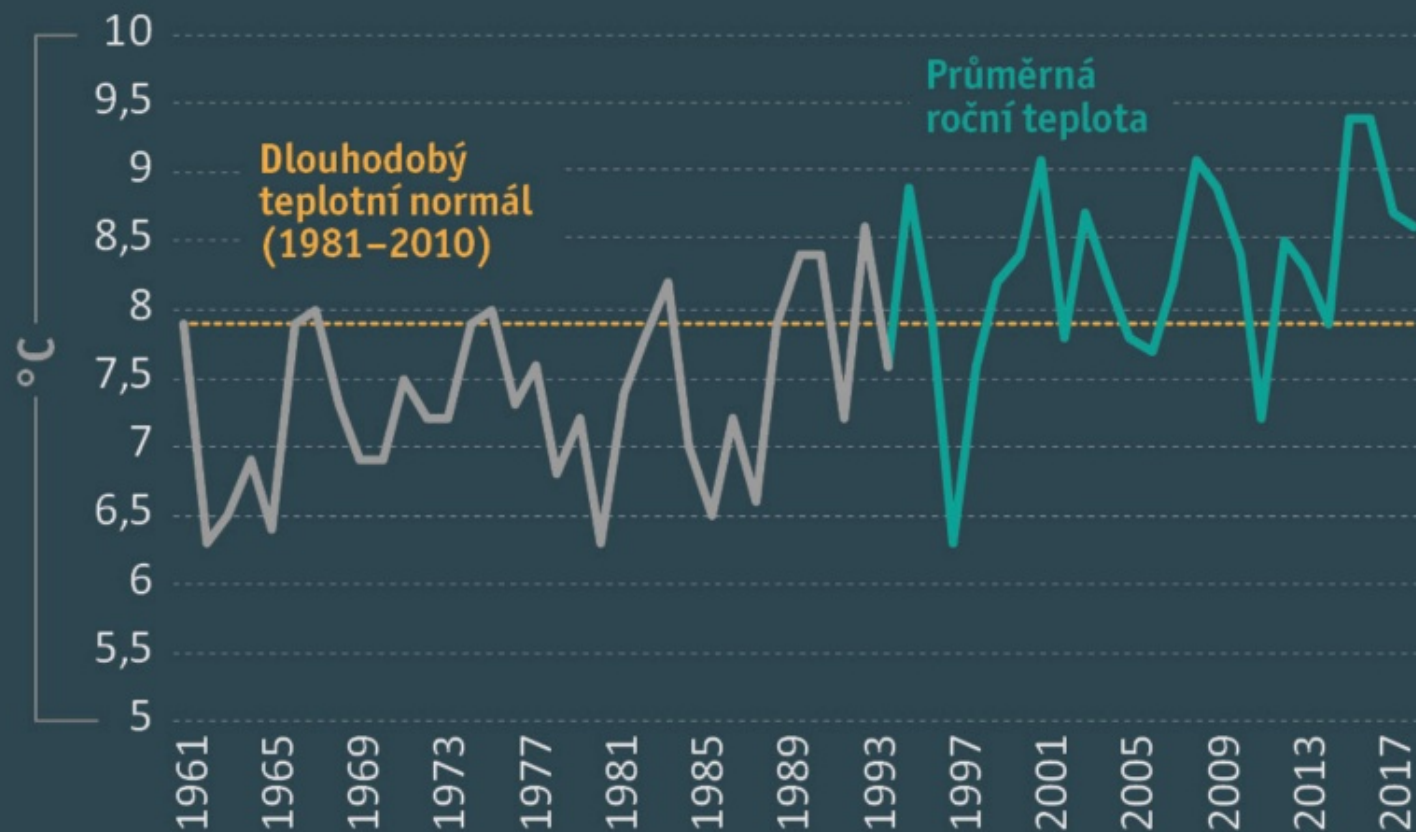


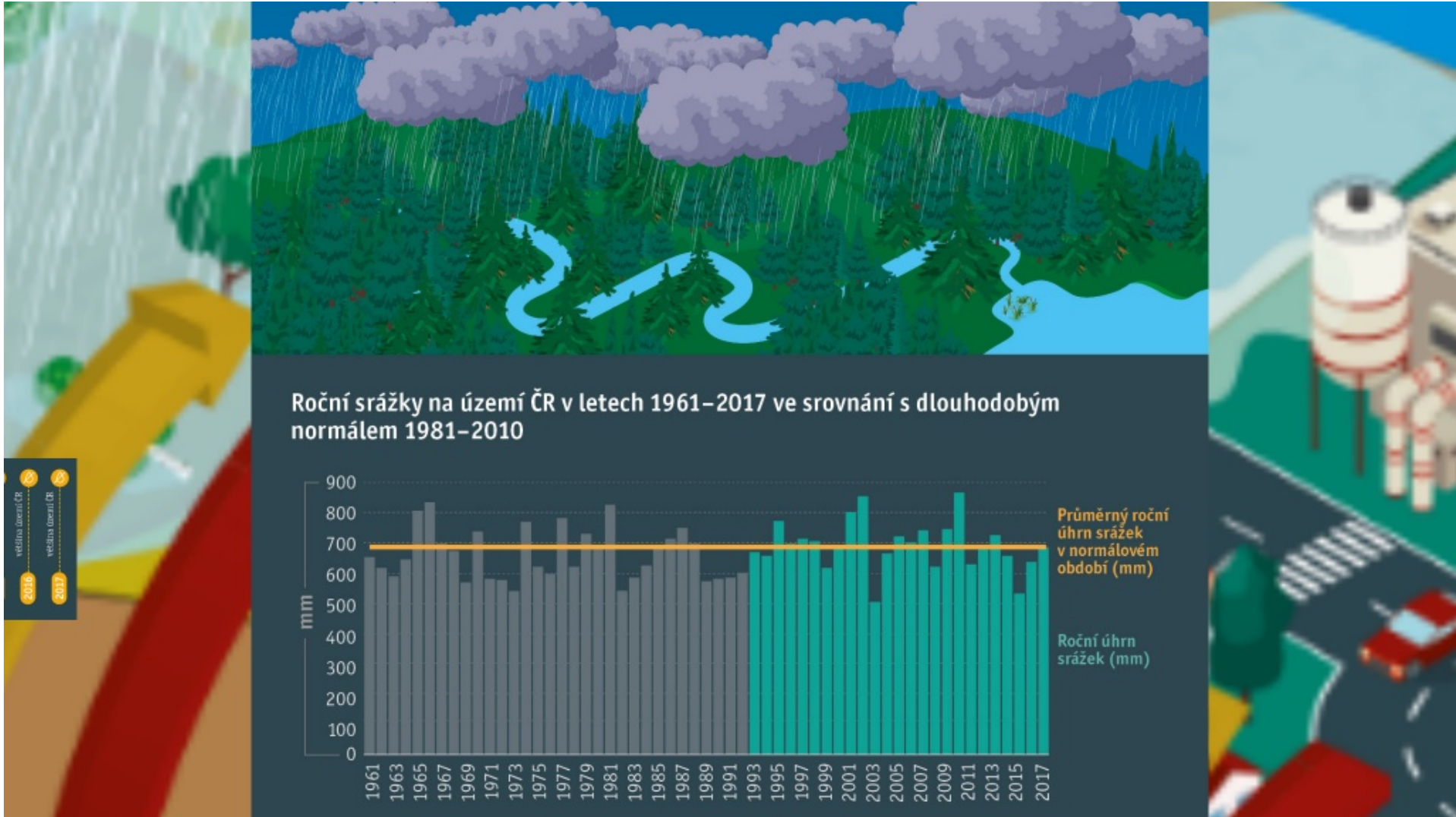
Během 25 let emise skleníkových plynů poklesly o 22 %.



Povodně  
Sucho

## Průměrná roční teplota na území ČR v letech 1961–2017 ve srovnání s dlouhodobým normálem 1981–2010

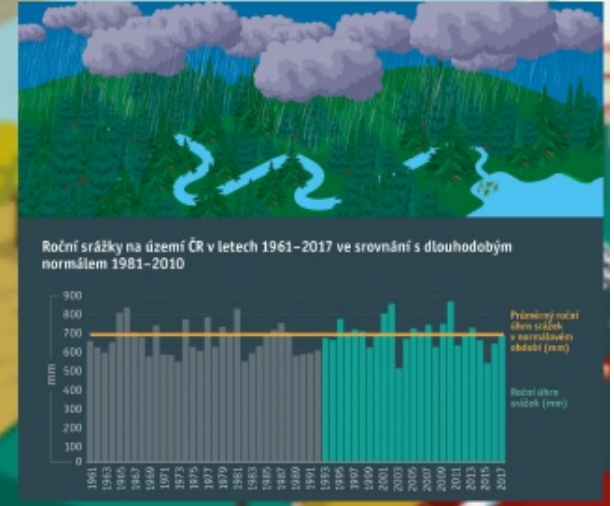
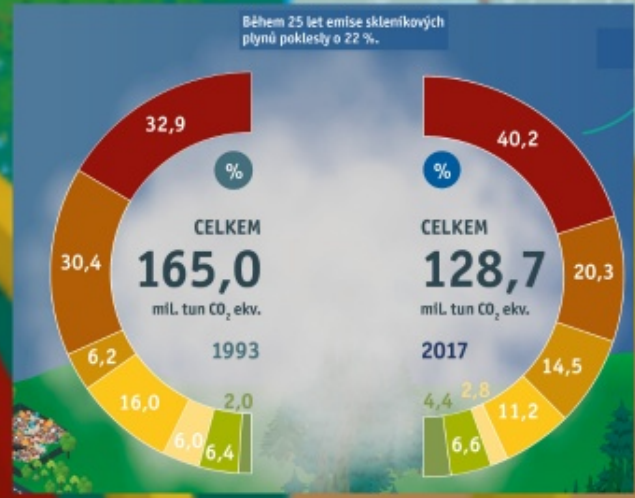
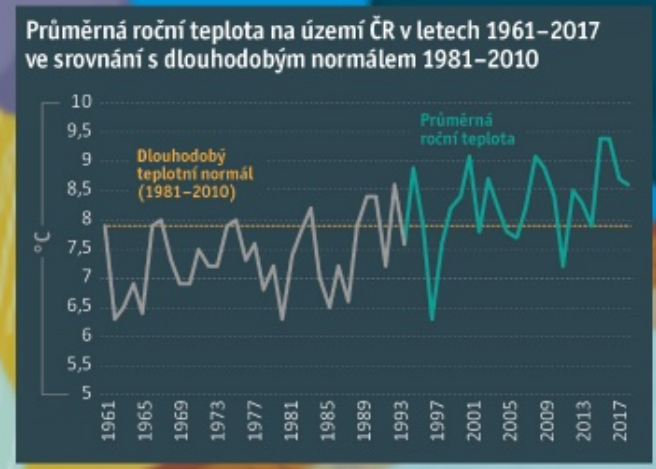
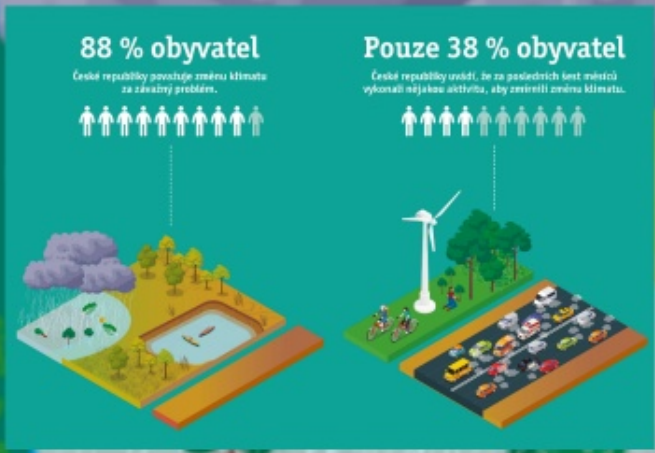






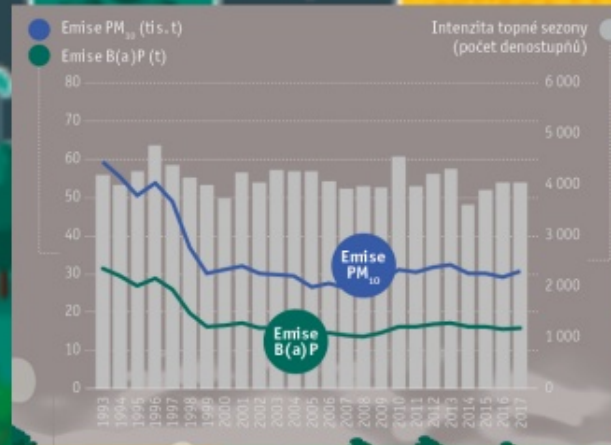
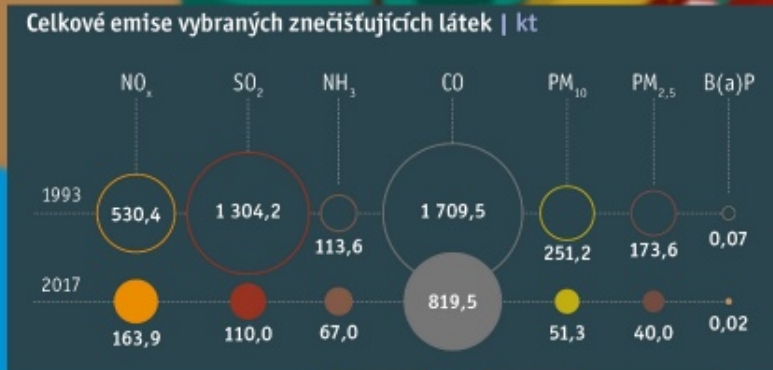
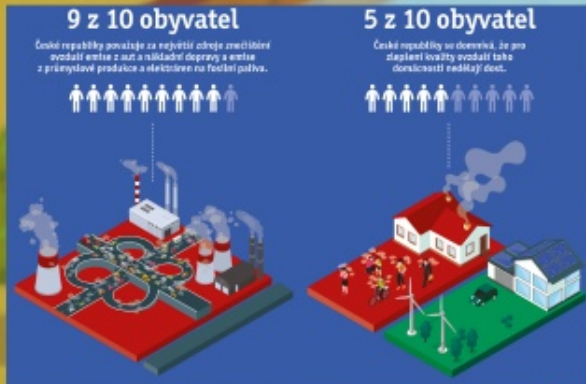












## 9 z 10 obyvatel

České republiky považuje za největší zdroje znečištění ovzduší emise z aut a nákladní dopravy a emise z průmyslové produkce a elektráren na fosilní paliva.



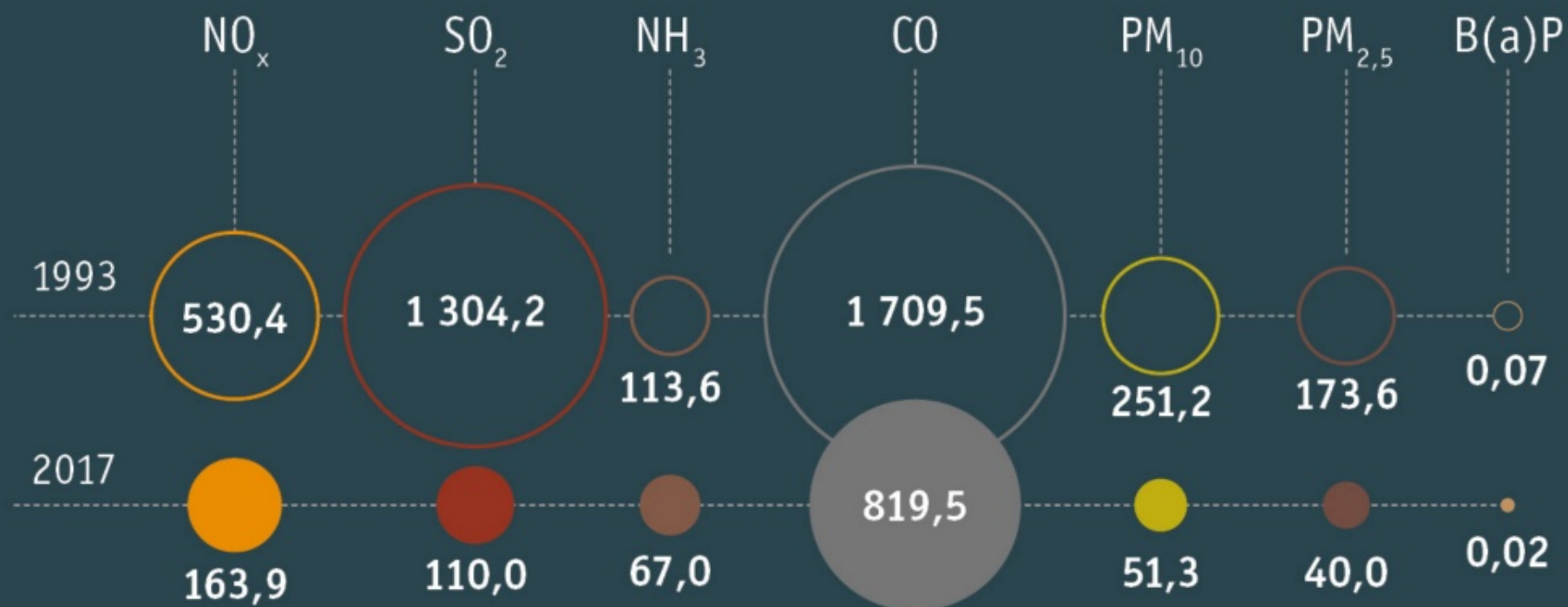
## 5 z 10 obyvatel

České republiky se domnívá, že pro zlepšení kvality ovzduší toho domácnosti nedělají dost.





## Celkové emise vybraných znečišťujících látek | kt



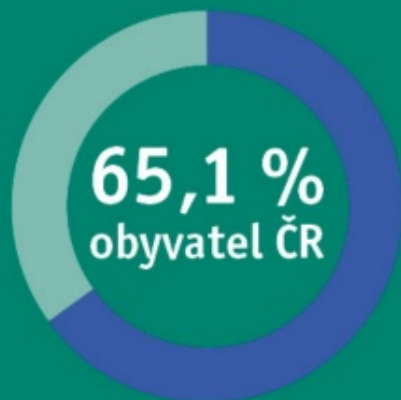


## Obyvatelé ČR vystavení nadlimitní koncentraci

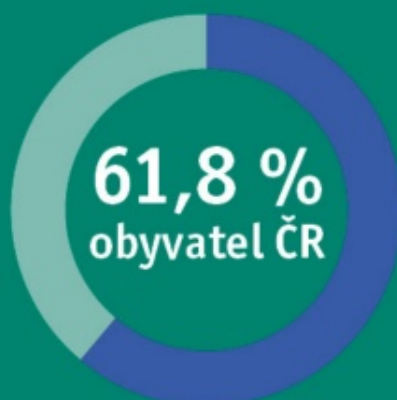
### Benzo(a)pyren

Nadlimitní roční koncentrace

2010



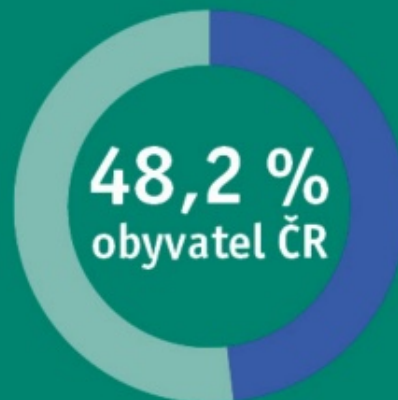
2017



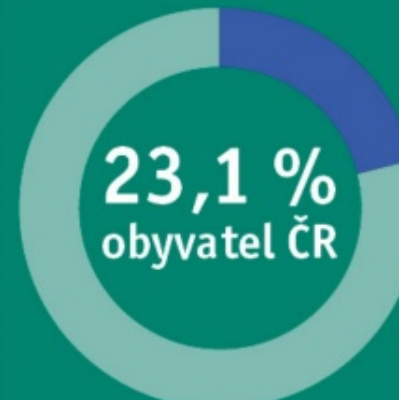
### Suspendované částice PM<sub>10</sub>

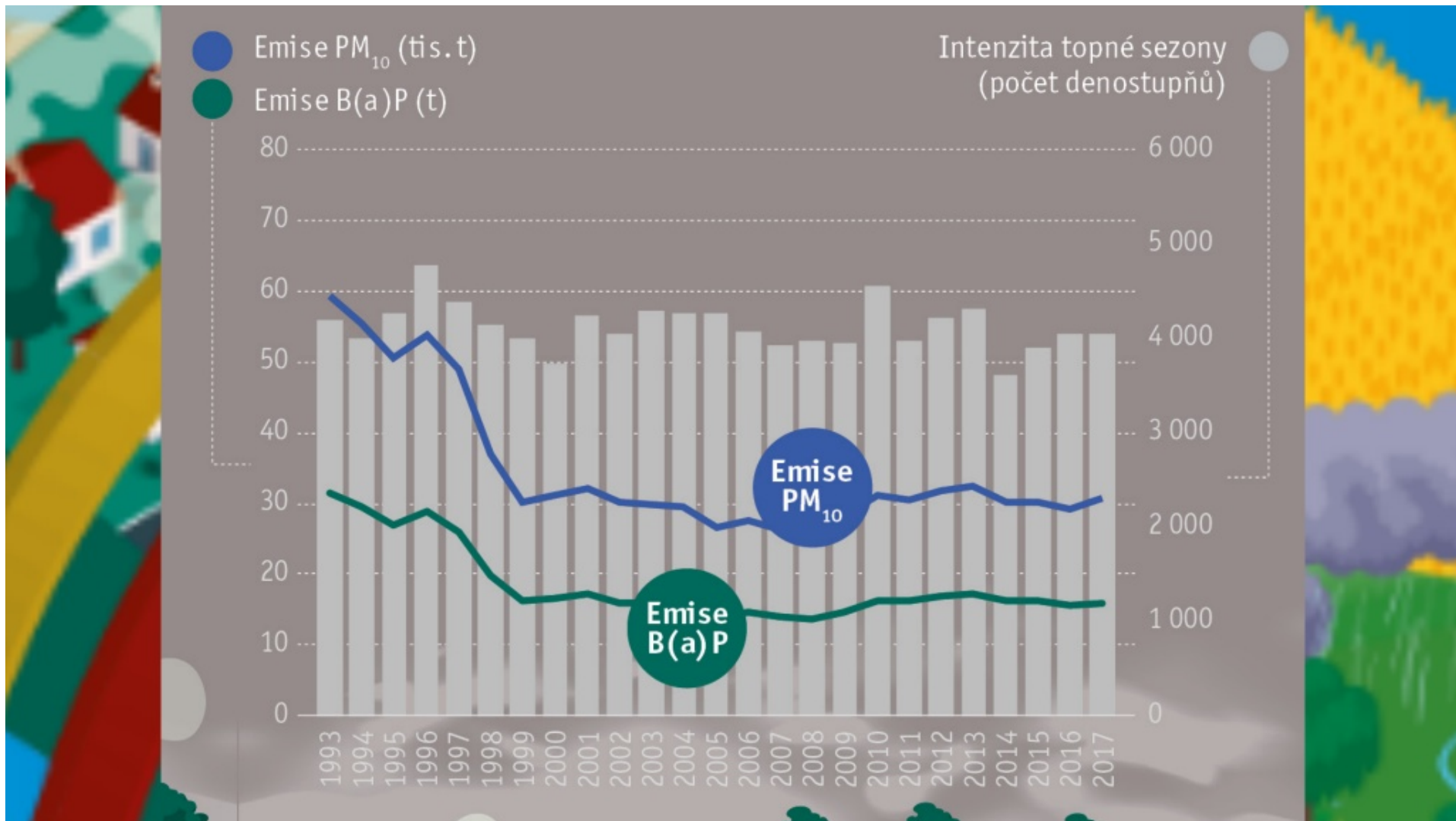
Nadlimitní 24hodinová koncentrace

2010

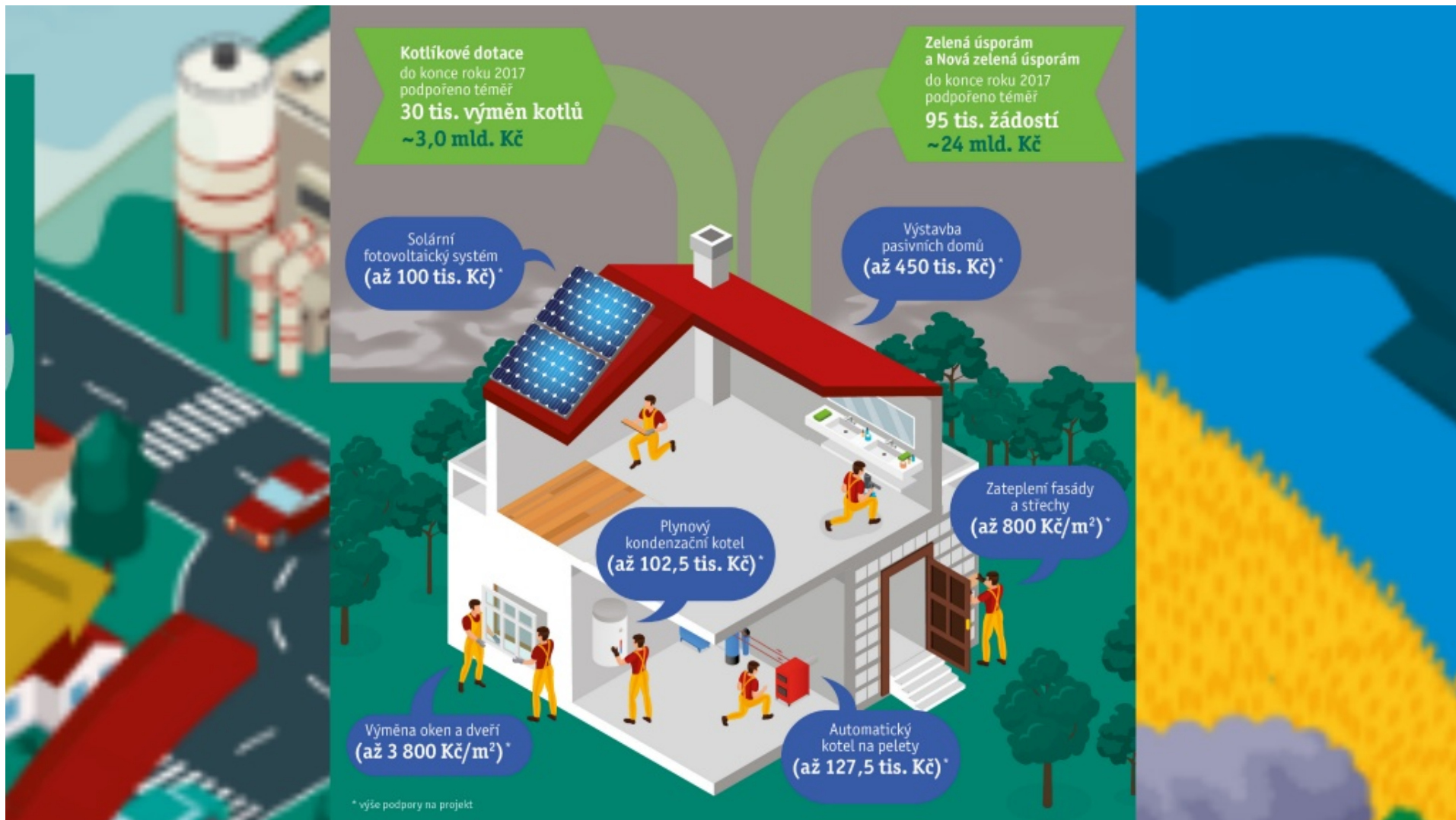


2017

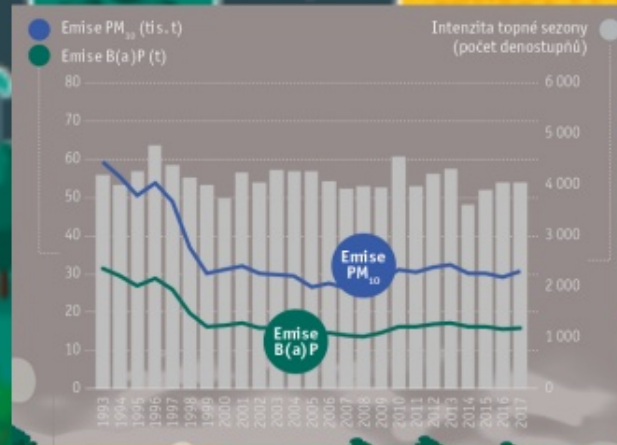
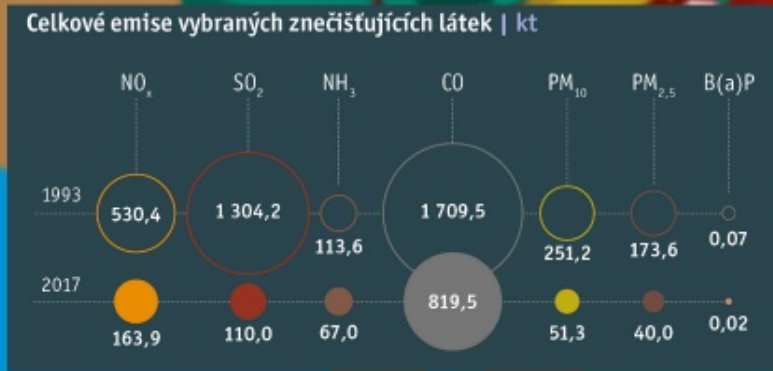
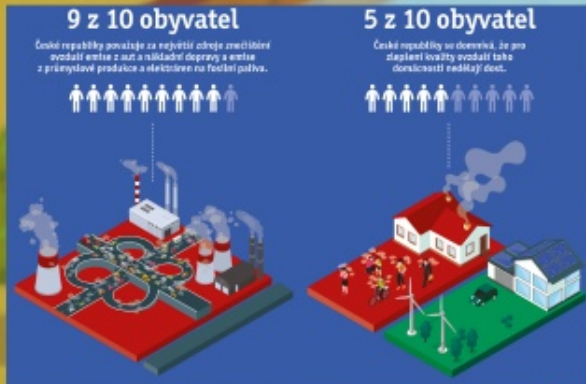
















## Spotřeba vody

Průměrná denní spotřeba vody v domácnostech | l/os

1993  104,4

2017  88,7

Příklad využití denní spotřeby vody | l/os

30–40



Osobní hygiena

25–30



WC

10–16



Praní, úklid

8



Příprava jídla, mytí nádobí

4



Zalévání

4–6



Mytí rukou

2



PIU

66 % obyvatel

Celá republika považuje suchou nebo nadměrnou spotřebu vody za závažný problém.




34 % obyvatel

Celá republika uvádí, že v posledních měsících udržovala svou spotřebu vody.



Vypouštěné odpadní vody do vod povrchových

 2 442 mil. m<sup>3</sup> 1993  
1 702 mil. m<sup>3</sup> 2017

	1993	2017
Ostatní		2,3
Energetika	33,5	33,2
Zemědělství (vč. zářeh, živ. chovu ryb)	0,3	0,3
Průmysl (vč. těžebnictví, strojírenství)	24,8	15,1
Kanalizace pro veřejnou potřebu	41,6	48,9



# 66 % obyvatel

České republiky považuje sucho nebo nadměrnou spotřebu vody za závažný problém.



# 34 % obyvatel

České republiky uvádí, že v posledním měsíci snižovalo svou spotřebu vody.





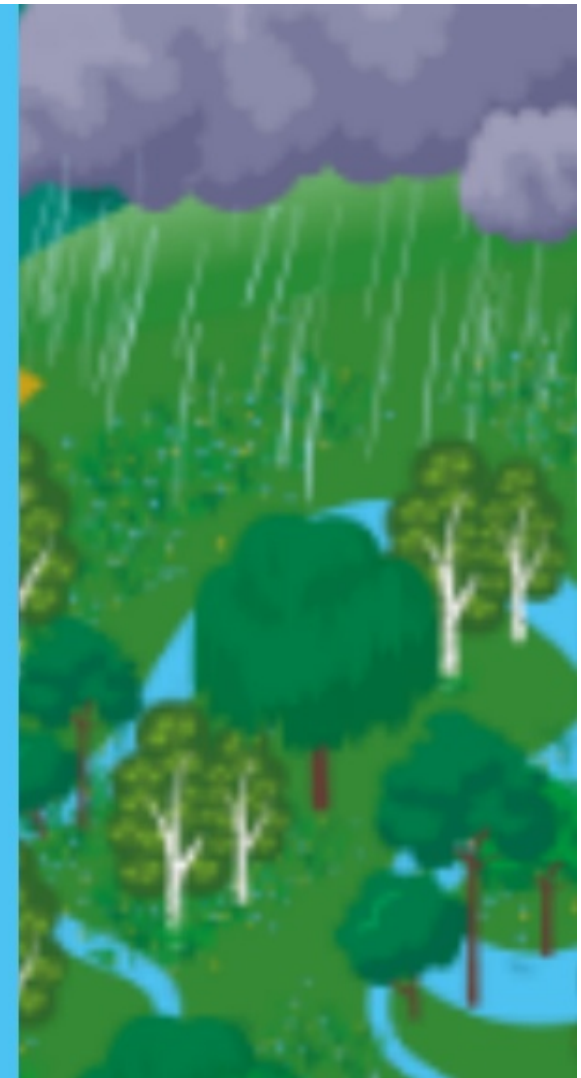
# Spotřeba vody

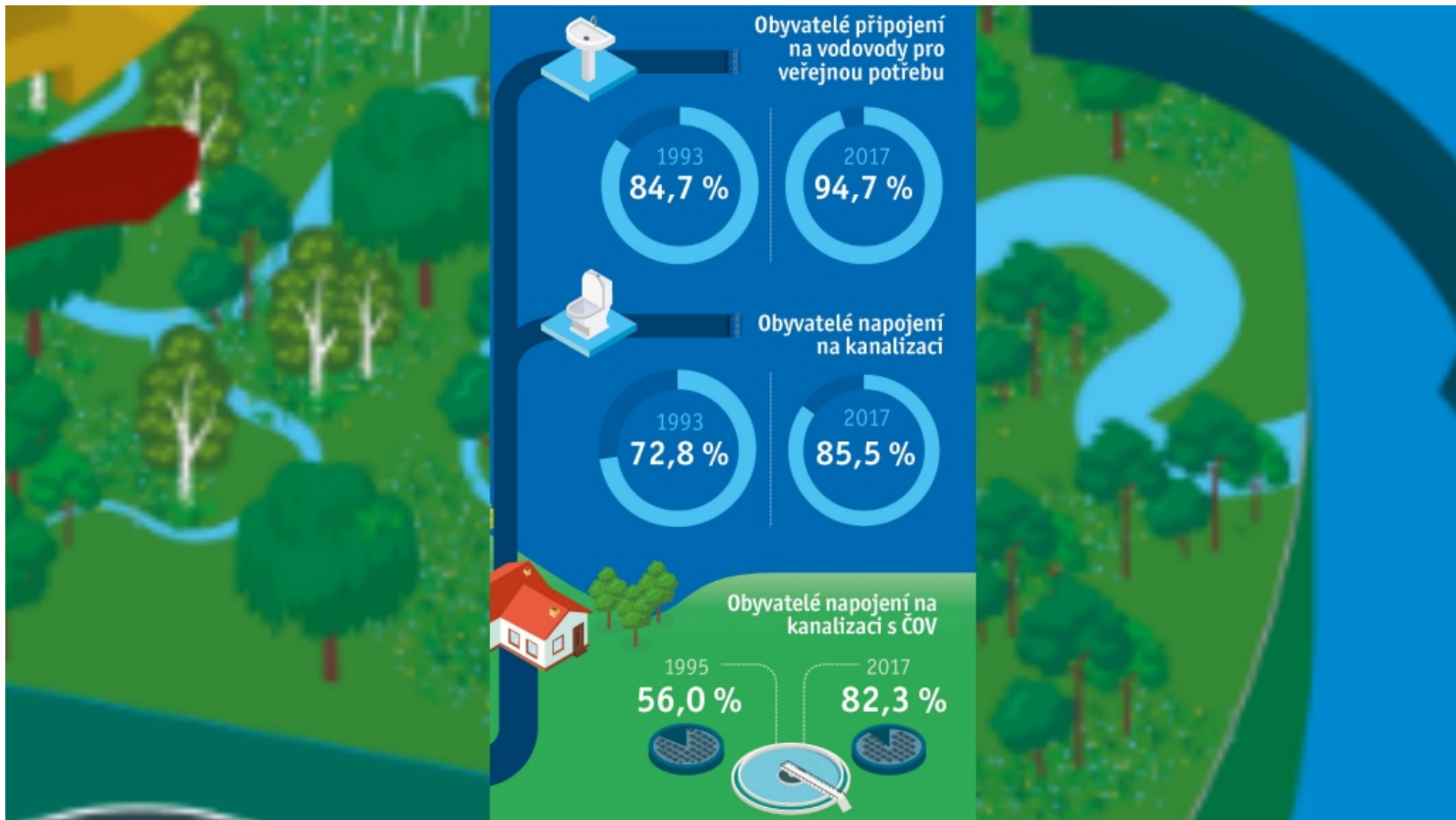
Průměrná denní spotřeba vody v domácnostech | l/os

1993  104,4

2017  88,7

Příklad využití denní spotřeby vody | l/os







## Vypouštěné odpadní vody do vod povrchových



**2 442** mil. m<sup>3</sup> 1993

**1 702** mil. m<sup>3</sup> 2017

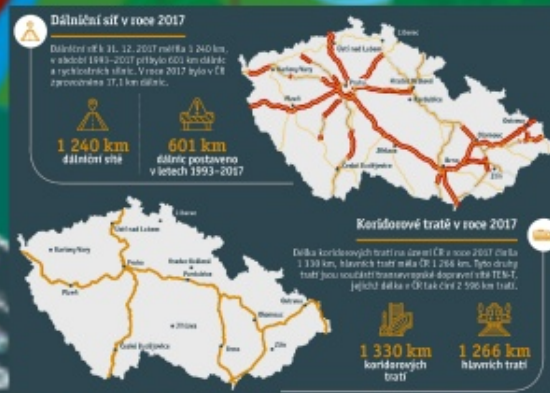
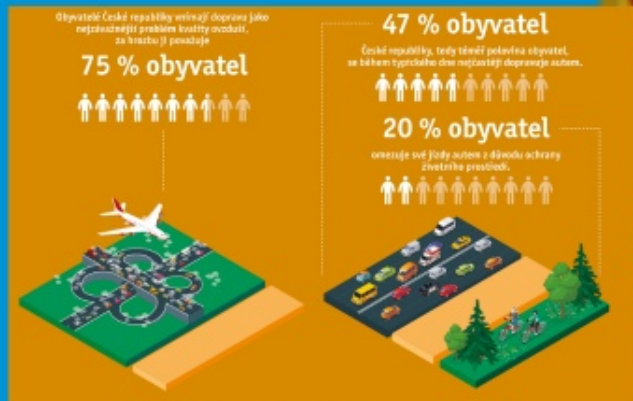












**Roční spotřeba paliv v dopravě**

	2000	2017
<b>benzín</b> mld. l	2,4	2,1
<b>nafta</b> mld. l	2,4	5,3
<b>LPG</b> mil. m <sup>3</sup>	30,0	46,5
<b>CNG</b> mil. m <sup>3</sup>	1,1	67,6



Obyvatelé České republiky vnímají dopravu jako nejzávažnější problém kvality ovzduší, za hrozbu ji považuje

**75 % obyvatel**



**47 % obyvatel**

České republiky, tedy téměř polovina obyvatel, se během typického dne nejčastěji dopravuje autem.

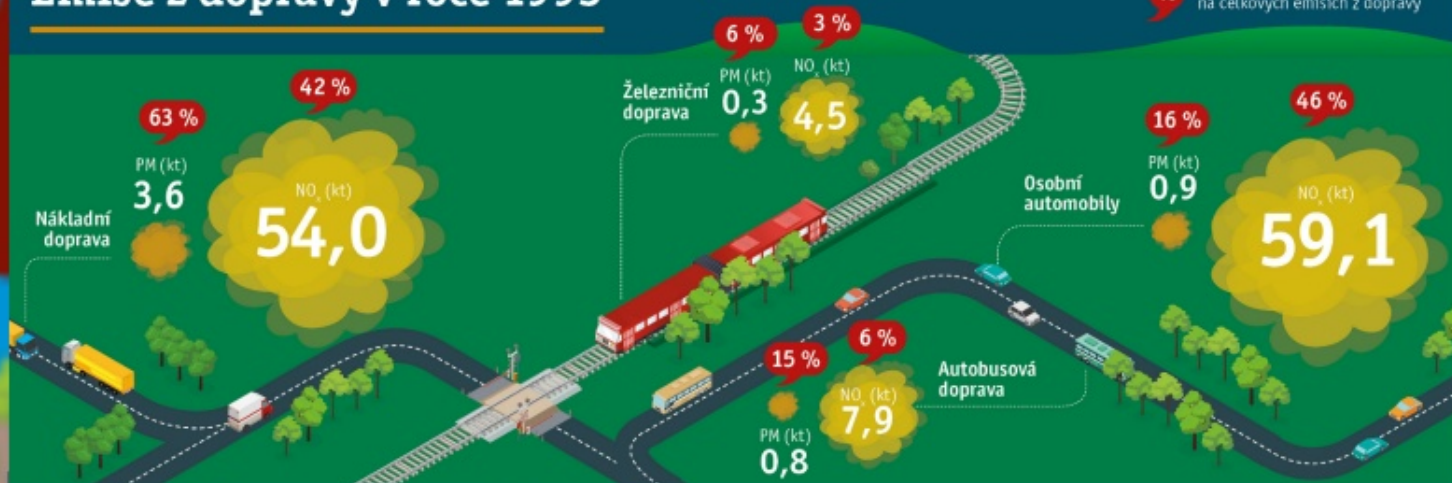


**20 % obyvatel**

omezuje své jízdy autem z důvodu ochrany životního prostředí.



## Emise z dopravy v roce 1993



## Emise z dopravy v roce 2017



1 350 km  
koridorových  
trať

1 200 km  
hlavních trať

## Roční spotřeba paliv v dopravě

2000

2017

benzin

mld. l

2,4

2,1

nafta

mld. l

2,4

5,3

LPG

mil. m<sup>3</sup>

30,0

46,5

CNG

mil. m<sup>3</sup>

1,1

67,6





## Dálniční síť v roce 2017

Dálniční síť k 31. 12. 2017 měřila 1 240 km, v období 1993–2017 přibýlo 601 km dálnic a rychlostních silnic. V roce 2017 bylo v ČR zprovozněno 17,1 km dálnic.



**1 240 km**  
dálniční sítě



**601 km**  
dálnic postaveno  
v letech 1993–2017



## Koridorové tratě v roce 2017

Délka koridorových tratí na území ČR v roce 2017 činila 1 330 km, hlavních tratí měla ČR 1 266 km. Tyto druhy tratí jsou součástí transevropské dopravní sítě TEN-T, jejichž délka v ČR tak činí 2 596 km tratí.

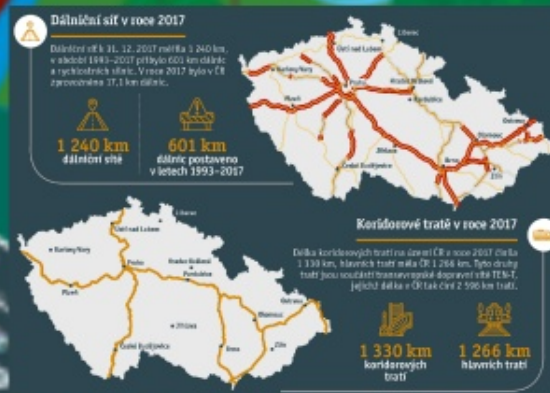
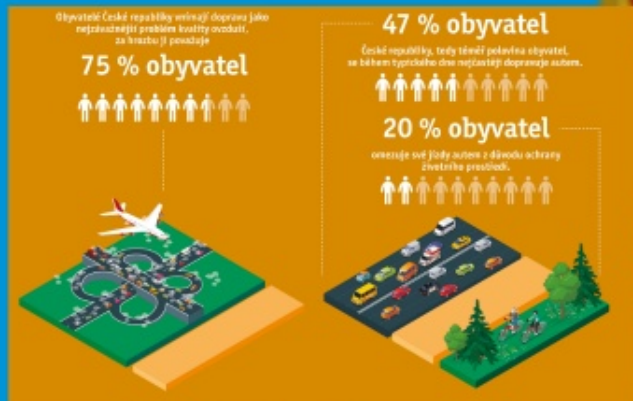


**1 330 km**  
koridorových  
tratí



**1 266 km**  
hlavních tratí





**Roční spotřeba paliv v dopravě**

	2000	2017
<b>benzín</b> mld. l	2,4	2,1
<b>nafta</b> mld. l	2,4	5,3
<b>LPG</b> mil. m <sup>3</sup>	30,0	46,5
<b>CNG</b> mil. m <sup>3</sup>	1,1	67,6









Zastavěné plochy

422,0



Zastavěné plochy

474,7



## Ekologická stopa | gha/obyv.







**Brownfieldy**

---



**Suburbanizace**

---



**Opouštění periferních oblastí**

---



**Zeleň a kvalita ovzduší**

---



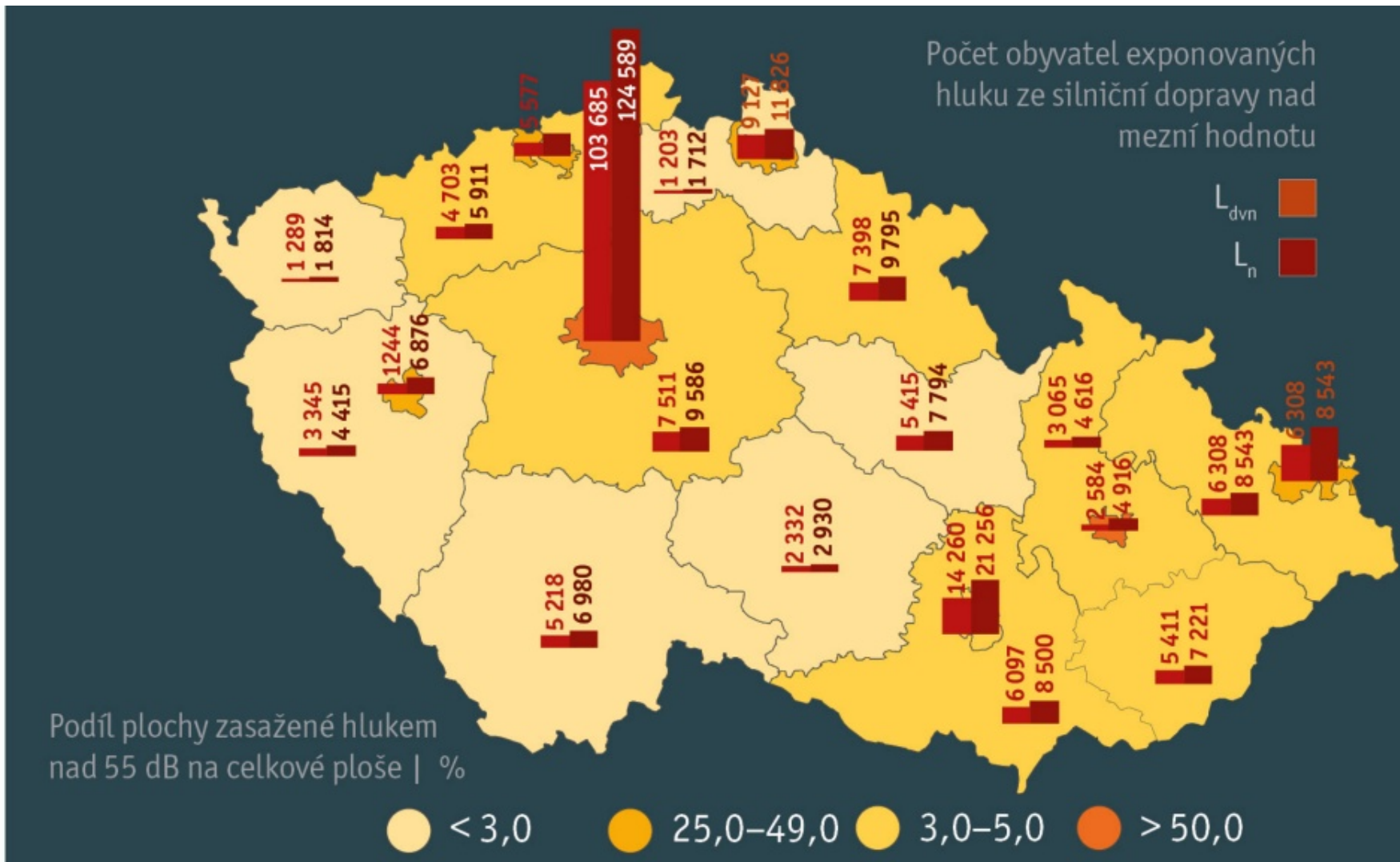
**Hluk ze silniční dopravy**

---



**Světelné znečištění**

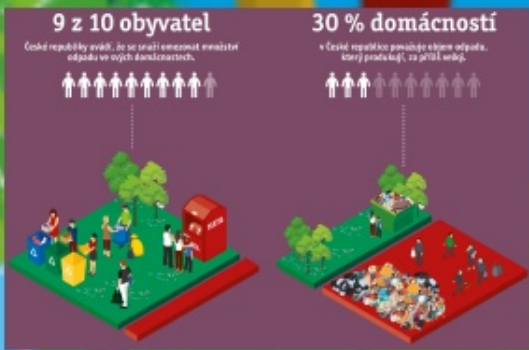
---











# 9 z 10 obyvatel

České republiky uvádí, že se snaží omezovat množství odpadu ve svých domácnostech.



# 30 % domácností

v České republice považuje objem odpadu, který produkují, za příliš velký.





## Jak se vyvíjelo odpadové hospodářství ...





## Kontejnery na tříděný odpad

2000



plasty



papír



sklo

2017



plasty



papír



sklo



bioodpad



kov



elektroodpad



textil



## Průměrná docházková vzdálenost občana ke kontejnerům na tříděný sběr



2000

92 m

2017

250 m





## Jak se vyvíjelo odpadové hospodářství ...





## Množství vzniklých obalových odpadů

720 158 t    1 195 374 t



2003 → 2017

## Množství obalů vytríděných k materiálové recyklaci

370 012 t    880 893 t



2003 → 2017

## Jak se vyvíjelo odpadové hospodářství ...

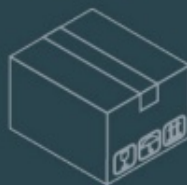




## Zpětný odběr elektrozařízení

### Množství elektrozařízení uvedených na trh

2006\*)



196 967 t

2017



189 959 t

### Množství zpětně odebraných elektrozařízení

2006



22 170 t

2017



91 325 t



## Jak se vyvíjelo odpadové hospodářství ...





## Zpětný odběr autovraků

Počet vybraných odevzdaných autovraků (do 3,5 t)

2009<sup>\*)</sup>



154 993 ks

2017



154 305 ks



## Jak se vyvíjelo odpadové hospodářství ...








## Zpětný odběr přenosných baterií a akumulátorů

### Množství přenosných baterií a akumulátorů uvedených na trh

2010 <sup>*)</sup>		3 281 t
2017		4 064 t

### Množství zpětně odebraných přenosných baterií a akumulátorů

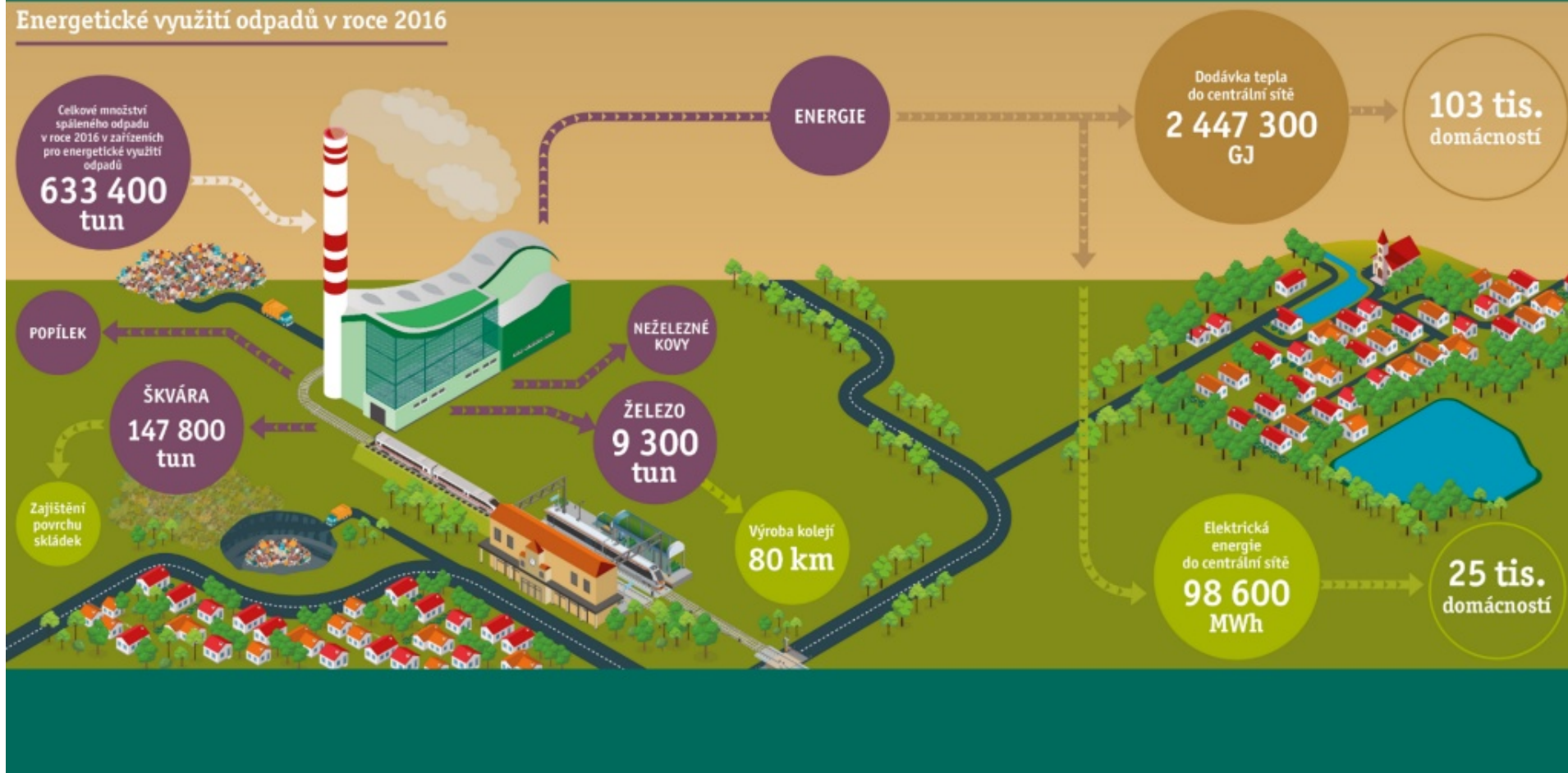
2010		525 t
2017		1 890 t

<sup>\*)</sup> Ucelená data před uvedeným rokem nejsou k dispozici z důvodu vstupu platnosti legislativních povinností.

## Jak se vyvíjelo odpadové hospodářství ...



## Energetické využití odpadů v roce 2016





## Jak se vyvíjelo odpadové hospodářství ...





## Investice v oblasti nakládání s odpady

---



84,0 mld. Kč

## Jak se vyvíjelo odpadové hospodářství ...









Děkuji za pozornost





Děkuji za pozornost



Publikaci, grafiky a další  
informace o životním prostředí  
naleznete na

[WWW.CENIA.CZ](http://WWW.CENIA.CZ)



Děkuji za pozornost

